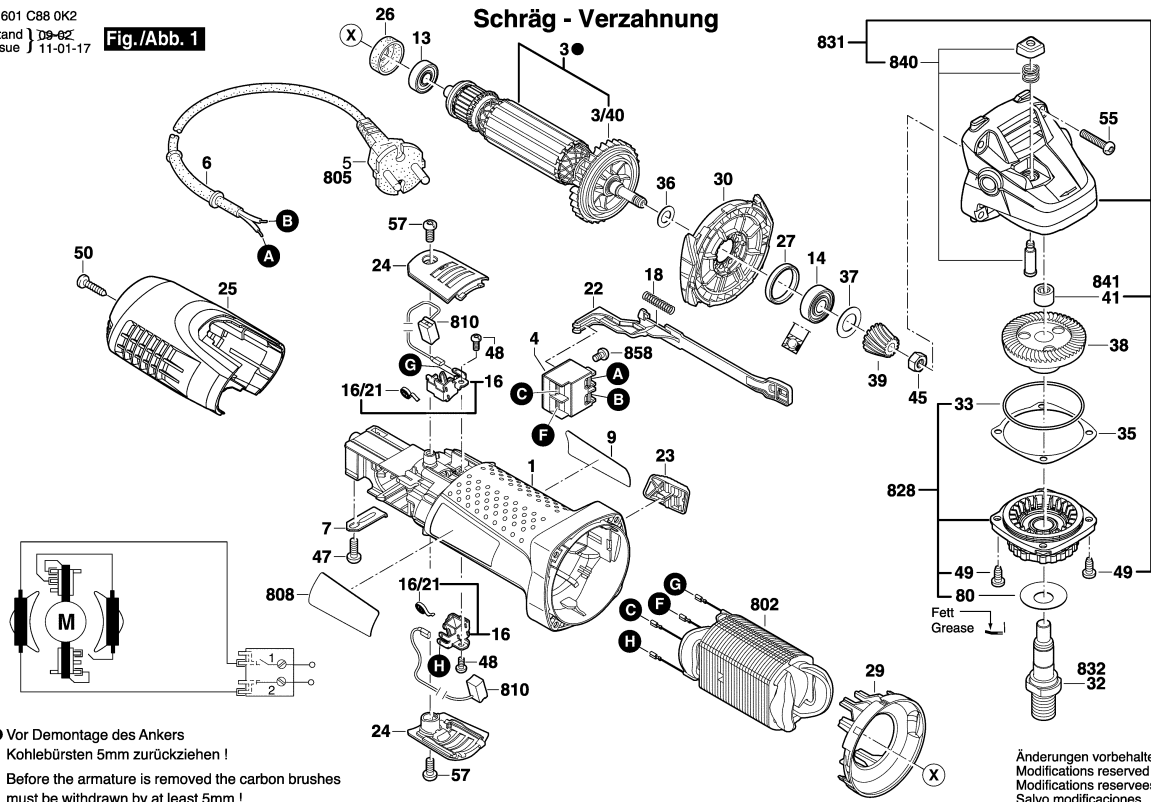


3 601 C88 0K2
Stand | D9-6Z
Issue | 11-01-17

Fig./Abb. 1



● Vor Demontage des Ankers
Kohlebürsten 5mm zurückziehen!
Before the armature is removed the carbon brushes
must be withdrawn by at least 5mm!

Änderungen vorbehalten
Modifications reserved
Modificaciones reservées
Salvo modificaciones

Observar por favor: Manutenções, alterações e controle de ferramentas eléctricas devem ser realizadas de forma competente.
Manter as diretivas de segurança de acordo com IEC, EN, VDE, AFNOR e outras diretivas vigentes de cada país.
Sob reserva de alterações técnicas e de preços. Os produtos e preços/grupos de preços são continuamente atualizados.

Estado: 28/07/2016

Pos	Un	N° de	Descrição	Observações/Anteces	GP	
1	1	1 619 P10 070	CARCACA DO	.	21	S
3	1	1 619 P05 210	INDUZIDO	220-230V .	34	S
3/40	1	1 619 P02 801	VENTILADOR	.	12	S
4	1	1 607 200 179	INTERRUPTOR	.	21	S
5	1	1 619 P01 962	CONDUTOR	BR 2,65m 2 x 0,75mm	24	S
6	1	2 600 703 012	BOCAL	Ø6,5-Ø6,9x95 MM .	13	S
7	1	1 601 302 017	BRACADEIRA DE	.	10	S
9	1	1 619 P02 874	LETREIRO DA	GWS 7-115 .	13	S
13	1	1 619 P00 456	ROLAMENTO DE	7x19x6 MM .	14	S
14	1	1 619 P00 455	ROLAMENTO DE	.	15	S
16	2	1 619 P02 845	PORTA-ESCOVAS	.	14	S
16/21	2	1 619 P02 809	MOLA ESPIRAL	.	10	S
18	1	1 604 611 031	MOLA DE	.	13	S
22	1	1 619 P02 811	CORREDICA DE	.	11	S
23	1	1 619 P09 290	INTERRUPTOR	.	10	S
24	2	1 619 P02 828	TAMPA	.	11	S
25	1	1 619 P09 922	TAMPA DA	.	16	S
26	1	1 600 502 023	ANEL	.	12	S
27	1	1 600 206 025	ANEL DE	.	12	S
29	1	1 619 P02 818	ANEL DE GUIA DE	.	11	S
30	1	1 619 P02 819	DISTRIBUIDOR AR	.	11	S
33	1	1 619 P02 820	O-Ring	44,0x1,0 MM .	11	S
35	1	1 619 P02 821	ARRUELA DE	0,1 MM .	10	S
35	1	1 619 P02 822	ARRUELA DE	0,2 MM .	11	S
36	1	1 619 P00 987	ARRUELA DE ACO	.	10	S
37	1	1 600 100 033	DISCO DE	.	13	S
38	1	1 619 P02 823	RODA DE COROA	.	21	S
39	1	1 619 P02 825	RODA CONICA	.	17	S
45	1	2 915 011 007	PORCA	DIN 934-M6-8-A .	10	S
47	1	2 609 110 052	PARAFUSO	.	11	S
48	2	1 619 P02 849	PARAFUSO	3x8 .	10	S
49	4	1 603 435 068	PARAFUSO	DIN 7500, M4x10, SR1	11	S
50	1	1 619 P00 105	PARAFUSO	4x20 .	11	S
55	4	1 619 P01 066	PARAFUSO	4x25 .	10	S
57	2	1 619 P02 848	PARAFUSO	4x12 .	11	S
80	1	3 600 150 021	ARRUELA DE	.	14	S
131	1	1 619 P01 598	CHAVE DE FENDA	4x95 .	13	S
132	1	1 619 P06 843	SUPOORTE PARA	.	12	S
650/10	1	2 602 025 067	EMPUNHADEIRA	M10, Ø32,5x105 MM .	15	S
650/20	1	1 603 345 043	PORCA REDONDA	M14 .	20	S

Pos	Un	N° de	Descrição	Observações/Anteces	GP	
650/30	1	1 619 P08 927	CHAVE DE PINOS	.	17	S
650/50	1	2 605 703 014	FLANGE DE	Ø22,3xØ42 MM .	20	S
650/50/2	1	1 600 210 039	O-Ring	20,35x1,78 MM .	10	S
651	1	1 619 P02 834	COBERTA	Ø115 MM PRATEADO	23	S
802	1	1 619 P07 239	ESTADOR	220-230V .	31	S
808	1	1 619 P02 959	PLACA DE	.	13	S
810	1	1 619 P02 870	JOGO ESCOVAS	.	20	S
823	1	1 619 P10 838	INTERRUPTOR	.	11	S
828	1	1 619 P07 452	FLANGE DE	.	22	S
831	1	1 619 P02 872	CAIXA DE	.	27	S
832	1	1 603 523 110	FUSO DE	M14, SW17 .	20	S
840	1	1 619 P02 873	BOTAO DE	.	12	S
841	1	1 600 910 018	LUVA DE AGULHAS	Ø8xØ12x8 MM .	17	S
858	2	2 910 641 081	PARAFUSO CAB	DIN7985-M3,5x5-4.8-H	10	S
894	1	1 615 430 020	TUBO DE GRAXA	225 ML .	29	S
895	1	1 605 430 003	TUBO DE GRAXA	225 ML .	34	S

