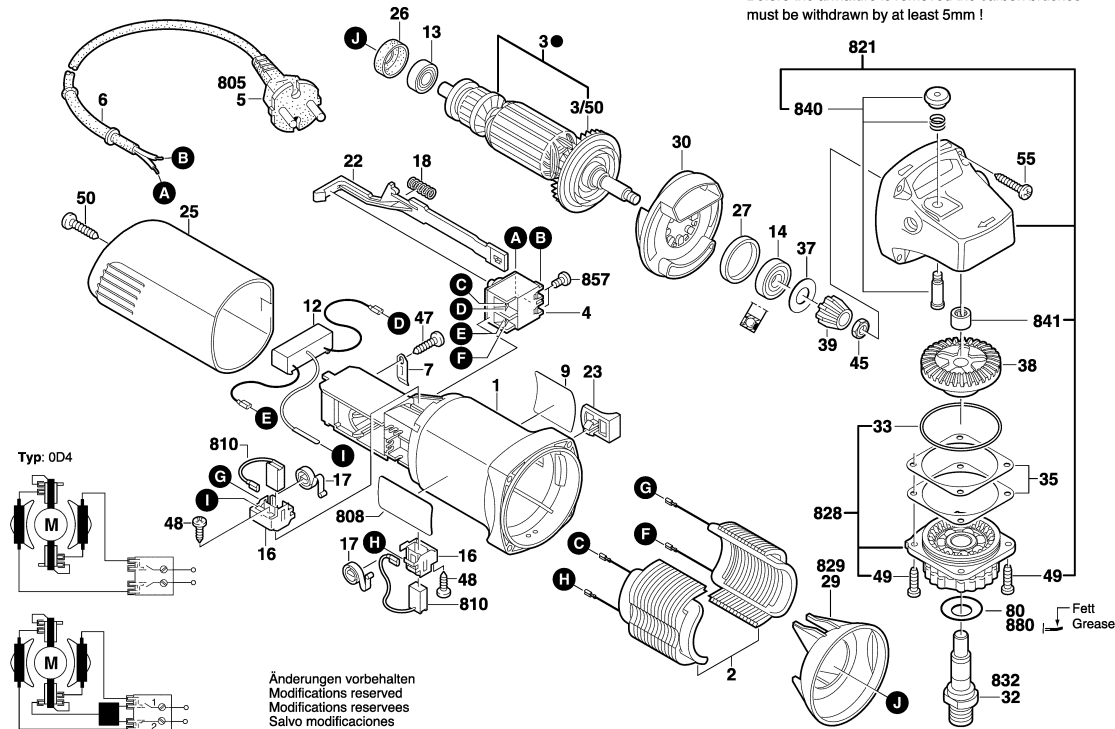


0 601 375 1E3
Stand 14-07-22
Issue

Fig./Abb. 1

Gerad - Verzahnung

● Vor Demontage des Ankers
Kohlebürsten 5mm zurückziehen!
Before the armature is removed the carbon brushes
must be withdrawn by at least 5mm!



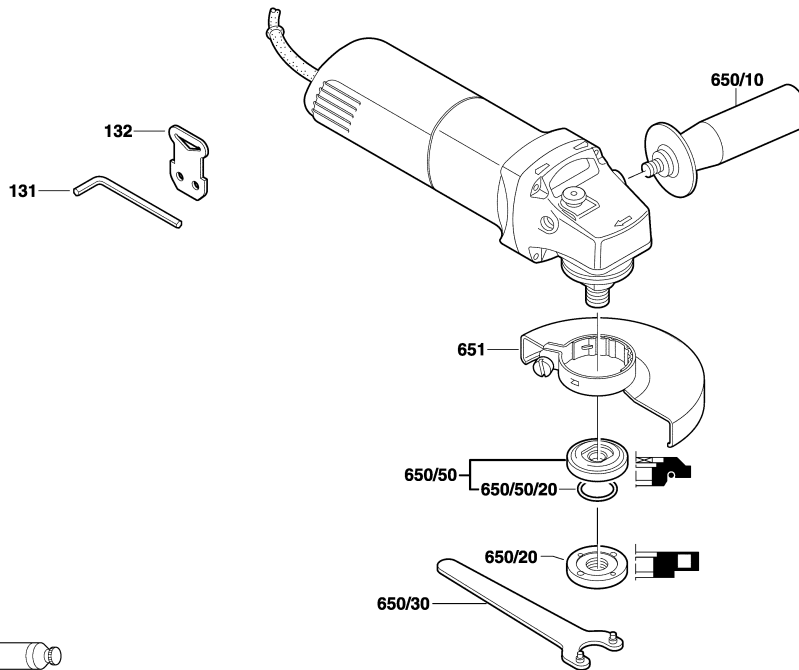
Observar por favor: Manutenções e controle de ferramentas eléctricas devem ser realizadas de forma competente. Manter as diretivas de segurança de acordo com IEC, EN, VDE, AFNOR e outras diretivas vigentes de cada país. Sob reserva de alterações técnicas e de preços. Os produtos e preços/grupos de preços são continuamente atualizados.

Estado: 10/10/2014

Pos	Un	N° de	Descrição	Observações/Anteces	GP	
1	1	1 619 P09 772	CARCACA DO	.	25	S
2	1	1 604 220 328	ESTADOR	220-240V .	29	S
3	1	1 604 010 626	INDUZIDO	220-240V .	33	S
3/50	1	1 606 610 141	VENTILADOR	.	17	S
4	1	1 607 200 146	INTERRUPTOR	.	22	S
5	1	1 619 P01 962	CONDUTOR	BR 2,65m 2 x 0,75mm	24	S
6	1	2 600 703 012	BOCAL	Ø6,5-Ø6,9x95 MM .	13	S
7	1	1 601 302 017	BRACADEIRA DE	.	10	S
9	1	2 609 130 620	LETREIRO DA	GWS 6-115 .	15	S
13	1	1 619 P11 239	ROLAMENTO DE	.	16	S
14	1	1 619 P11 240	ROLAMENTO DE	.	14	S
16	2	1 604 336 035	PORTA-ESCOVAS	.	14	S
17	2	1 604 652 013	MOLA ESPIRAL	.	11	S
18	1	1 604 611 031	MOLA DE	.	13	S
22	1	1 602 319 009	CORREDICA DE	.	13	S
23	1	1 619 P02 762	INTERRUPTOR	PRETO	13	S
25	1	1 605 500 194	TAMPA DA	AZUL	17	S
26	1	1 600 502 023	ANEL	.	12	S
27	1	1 600 206 025	ANEL DE	.	12	S
30	1	1 600 591 024	ANEL DE GUIA DE	.	16	S
33	1	1 600 210 041	O-Ring	42,0x1,1 MM .	13	S
35	1	1 600 136 016	ARRUELA DE	0,1 MM GROSSO	13	S
35	1	1 600 136 017	ARRUELA DE	0,2 MM GROSSO	13	S
37	1	1 600 100 033	DISCO DE	.	13	S
38	1	2 609 110 150	RODA DE COROA	.	19	S
39	1	2 609 110 149	RODA CONICA	.	16	S
45	1	2 915 011 007	PORCA	DIN 934-M6-8-A .	10	S
47	1	2 609 110 052	PARAFUSO	.	11	S
48	2	1 619 P00 220	PARAFUSO	3x10 .	10	S
49	4	1 603 435 068	PARAFUSO	DIN 7500, M4x10, SR1	11	S
50	1	2 910 611 020	PARAFUSO	DIN 7981-ST3,9x19-C-	11	S
55	4	2 910 611 022	PARAFUSO	DIN 7981-ST3,9x25-C-	10	S
80	1	3 600 150 021	ARRUELA DE	.	14	S
131	1	1 619 P01 598	CHAVE DE FENDA	4x95 .	13	S
132	1	1 619 P06 843	SUPORTE PARA	.	12	S
650/10	1	2 602 025 067	EMPUNHADEIRA	M10, Ø32,5x105 MM .	15	S
650/20	1	1 603 345 043	PORCA REDONDA	M14 .	20	S
650/30	1	1 619 P08 927	CHAVE DE PINOS	.	17	S
650/50	1	2 605 703 014	FLANGE DE	Ø22,3xØ42 MM .	20	S
650/50/2	1	1 600 210 039	O-Ring	20,35x1,78 MM .	10	S

Pos	Un	N° de	Descrição	Observações/Anteces	GP	
651	1	1 619 P02 834	COBERTA	Ø115 MM PRATEADO	23	S
808	1	1 619 P06 793	PLACA DE	.	13	S
810	1	1 607 014 144	JOGO ESCOVAS	.	22	S
821	1	1 605 806 466	CAIXA DE	.	27	S
828	1	1 619 P02 708	FLANGE DE	PRETO	22	S
829	1	1 600 591 023	ANEL DE GUIA DE	.	13	S
832	1	1 603 523 110	FUSO DE	M14, SW17 .	20	S
840	1	1 607 000 298	BOTAO DE	PRETO	16	S
841	1	1 600 910 018	LUVA DE AGULHAS	Ø8xØ12x8 MM .	17	S
857	2	2 910 641 081	PARAFUSO CAB	DIN7985-M3,5x5-4.8-H	10	S
894	1	1 615 430 020	TUBO DE GRAXA	225 ML .	29	S
895	1	1 605 430 003	TUBO DE GRAXA	225 ML .	34	S

0 601 375 1E3
Stand | 09-01
Issue | 14-04-02 **Fig./Abb. 2**



Änderungen vorbehalten
Modifications reserved
Modificacions reserveses
Salvo modificaciones

Observar por favor: Manutenções, alterações e controlo de ferramentas eléctricas devem ser realizadas de forma competente.
Manter as diretivas de segurança de acordo com IEC, EN, VDE, AFNOR e outras diretivas vigentes de cada país.
Sob reserva de alterações técnicas e de preços. Os produtos e preços/grupos de preços são continuamente atualizados.

Estado: 10/10/2014

Pos	Un	Nº de	Descrição	Observações/Anteces	GP

Pos	Un	Nº de	Descrição	Observações/Anteces	GP