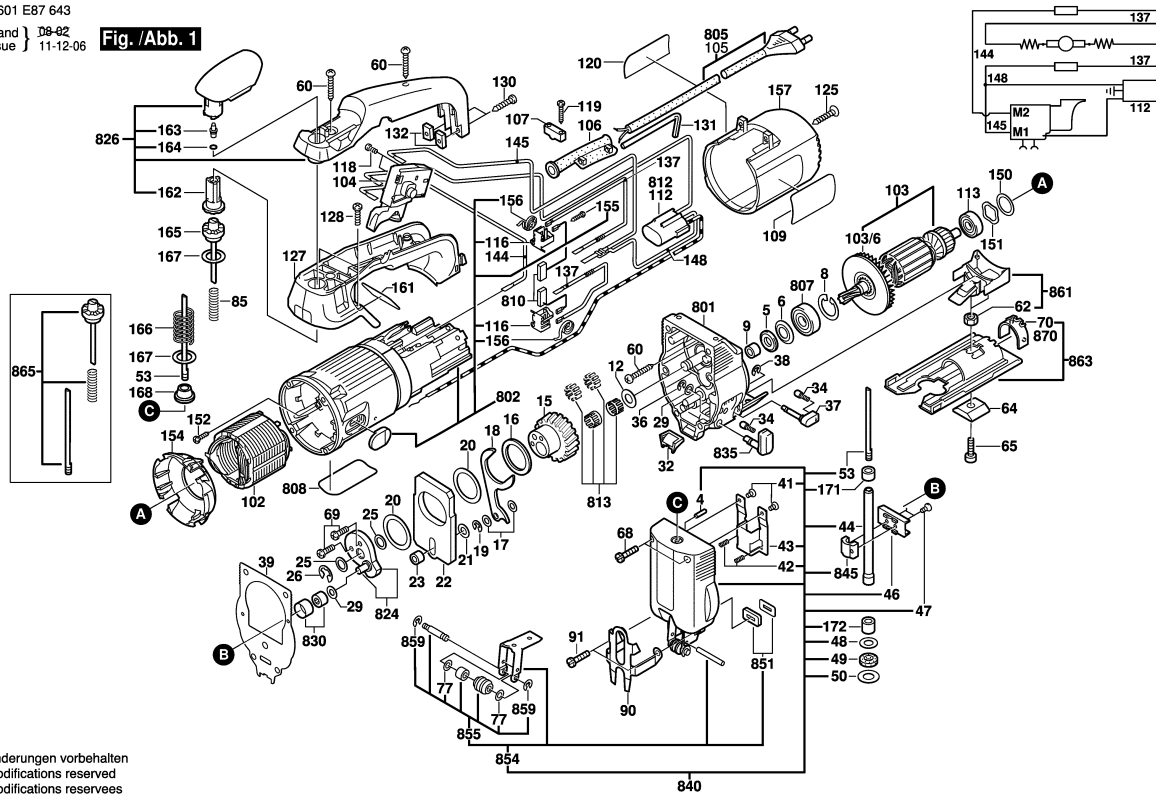


3 601 E87 643

Stand } 09-02
Issue } 11-12-06

Fig./Abb. 1



Änderungen vorbehalten
Modifications reserved
Modificaciones reservadas
Salvo modificaciones

Observar por favor: Manutenções e controle de ferramentas eléctricas devem ser realizadas de forma competente. Manter as diretivas de segurança de acordo com IEC, EN, VDE, AFNOR e outras diretivas vigentes de cada país. Sob reserva de alterações técnicas e de preços. Os produtos e preços/grupos de preços são continuamente atualizados.

Estado: 25/05/2010

Pos	Un	N° de	Descrição	Observações/Antec	GP
4	2	1 619 P00 429	PINO	.	10 S
5	1	2 600 108 077	ANEL DE FELTRO	.	11 S
6	1	2 600 500 002	ARRUELA	.	11 S
8	1	1 619 P00 428	ANEL DE	.	10 S
9	1	2 600 400 008	LUVA DE ENCAIXE	.	11 S
12	1	2 600 101 616	ARRUELA DE	0,5 MM .	13 S
15	1	1 619 P02 581	ENGRENAGEM DE	.	29 S
16	1	2 600 102 653	ARRUELA DE	1,0 MM .	11 S
17	1	2 600 100 515	ARRUELA DE	0,3 MM .	11 S
17	1	2 600 100 516	ARRUELA DE	0,5 MM .	12 S
18	1	2 601 923 004	ALAVANCA GARFO	.	14 S
19	1	2 916 080 907	ARRUELA DE	4 DIN 6799 .	10 S
20	2	2 600 102 652	ARRUELA DE	0,5 MM .	11 S
21	1	2 600 100 625	ARRUELA DE	0,1 MM .	13 S
21	1	2 600 100 626	ARRUELA DE	0,2 MM .	11 S
21	2	2 600 100 627	ARRUELA DE	0,3 MM .	11 S
21	2	2 600 100 628	ARRUELA DE	0,5 MM .	11 S
22	1	2 601 098 003	CONTRA PESO	.	21 S
23	1	2 600 309 009	LUVA	.	11 S
25	2	2 600 100 575	ARRUELA DE	0,2 MM .	13 S
25	2	2 600 100 576	ARRUELA DE	0,3 MM .	12 S
25	2	2 600 100 577	ARRUELA DE	0,5 MM .	11 S
26	1	1 619 P00 443	ARRUELA DE	.	12 S
29	1	2 600 100 607	ARRUELA DE	0,3 MM .	11 S
29	2	2 600 100 568	ARRUELA DE	0,5 MM .	12 S
29	1	2 600 100 569	ARRUELA DE	1,0 MM .	11 S
32	1	2 602 305 042	PURGADOR DE AR	.	11 S
34	2	2 600 590 006	PINO DE	.	11 S
36	1	1 619 P00 444	ARRUELA DE	.	10 S
37	1	2 602 026 037	BOTAO GIRATORIO	PRETO	14 S
38	2	2 600 116 006	ANEL DE	.	11 S
39	1	2 601 015 050	VEDACAO	.	12 S
41	2	2 603 410 048	PARAFUSO	M4x8 .	11 S
42	2	2 604 613 000	MOLA DE	.	11 S
43	1	2 601 322 010	ESTRIBO DE ACO	.	16 S
44	1	2 600 780 177	BARRA DE	.	27 S
46	1	2 602 317 053	PECA DESLIZANTE	.	19 S
47	2	2 603 421 040	PARAFUSO CAB.	DIN 7962-M3,5x8-10,9	11 S
48	1	2 600 112 031	DISCO DE APOIO	0,5 MM .	11 S
49	1	2 600 290 017	Anel de vedação	0,5 MM .	11 S

Pos	Un	N° de	Descrição	Observações/Antec	GP
50	1	2 600 101 612	ARRUELA DE	0,5 MM .	11 S
53	1	2 603 490 011	OLEO	.	19 S
60	6	1 619 P00 106	PARAFUSO	.	10 S
62	2	2 915 011 007	PORCA	DIN 934-M6-8-A .	10 S
64	1	2 601 030 019	PERFILADO	.	13 S
65	1	2 910 141 197	PARAF CABEÇA	DIN 912-M6x16-8.8 .	10 S
68	4	1 619 P01 380	PARAFUSO	4x14 .	10 S
69	2	2 914 551 176	PARAFUSO	DIN 7985-M4x12MM .	10 S
77	2	2 600 100 032	ARRUELA DE	0,2 MM .	11 S
85	1	2 604 610 040	MOLA DE	.	11 S
91	2	2 910 011 128	PARAFUSO CAB	DIN 84-AM4x18-5.8 .	10 S
102	1	1 619 P01 004	ESTADOR	220V .	29 S
103	1	1 619 P00 869	INDUZIDO	220V .	37 S
103/6	1	2 606 610 049	VENTILADOR	.	12 S
104	1	2 607 200 190	INTERRUPTOR	.	39 S
105	1	2 604 460 277	CONDUTOR	1/BR 2,65m 2 x 1,0mm	24 S
106	1	2 600 703 027	BOCAL	Ø6,5-Ø6,9x95 MM .	11 S
107	1	2 601 035 001	PROTETOR DE	.	11 S
109	1	1 619 P01 035	LETREIRO DA	.	15 S
113	1	1 900 905 018	ROLAMENTO DE	7x22x7 .	28 S
116	2	1 600 A00 3G4	PORTA-ESCOVAS	.	13 S
118	2	2 603 410 001	PARAFUSO CAB	M3x6,5-4.8 .	11 S
119	2	2 610 315 386	PARAFUSO	ST3,9x19 .	11 S
120	1	1 619 P02 763	LETREIRO DA	.	13 S
125	1	2 910 601 321	PARAFUSO	DIN 7982-ST3,9x22C-I	11 S
127	1	2 602 025 060	PEGADEIRA ALCA	.	24 S
128	2	2 603 410 054	PARAFUSO	M 5x16 .	12 S
130	2	1 619 P07 366	PARAFUSO COM	.	00 S
131	1	1 907 950 006	PARAFUSADEIRA	DIN 911-SW5 PRETO	16 S
132	2	2 603 320 001	PORCA QUADRADA	M4 .	11 S
137	2	2 604 448 034	CABO DE LIGACAO	L=88 MM BRANCO	11 S
144	1	1 614 431 010	CABO CONDUTOR	L=233 MM BRANCO	15 S
145	1	2 604 448 034	CABO DE LIGACAO	L=88 MM BRANCO	11 S
150	1	2 600 101 027	ARRUELA	0,3 MM .	11 S
151	1	2 600 150 004	ARRUELA DE	.	12 S
152	4	2 603 435 015	PARAFUSO FENDA	DIN 7981-ST3,5x9,5-F	11 S
154	1	2 601 328 045	DISCO DE	.	12 S
155	4	1 619 P00 220	PARAFUSO	3x10 .	10 S
156	2	2 604 652 009	MOLA ESPIRAL	.	11 S
157	1	2 600 508 038	TAMPA DA	AZUL	21 S

