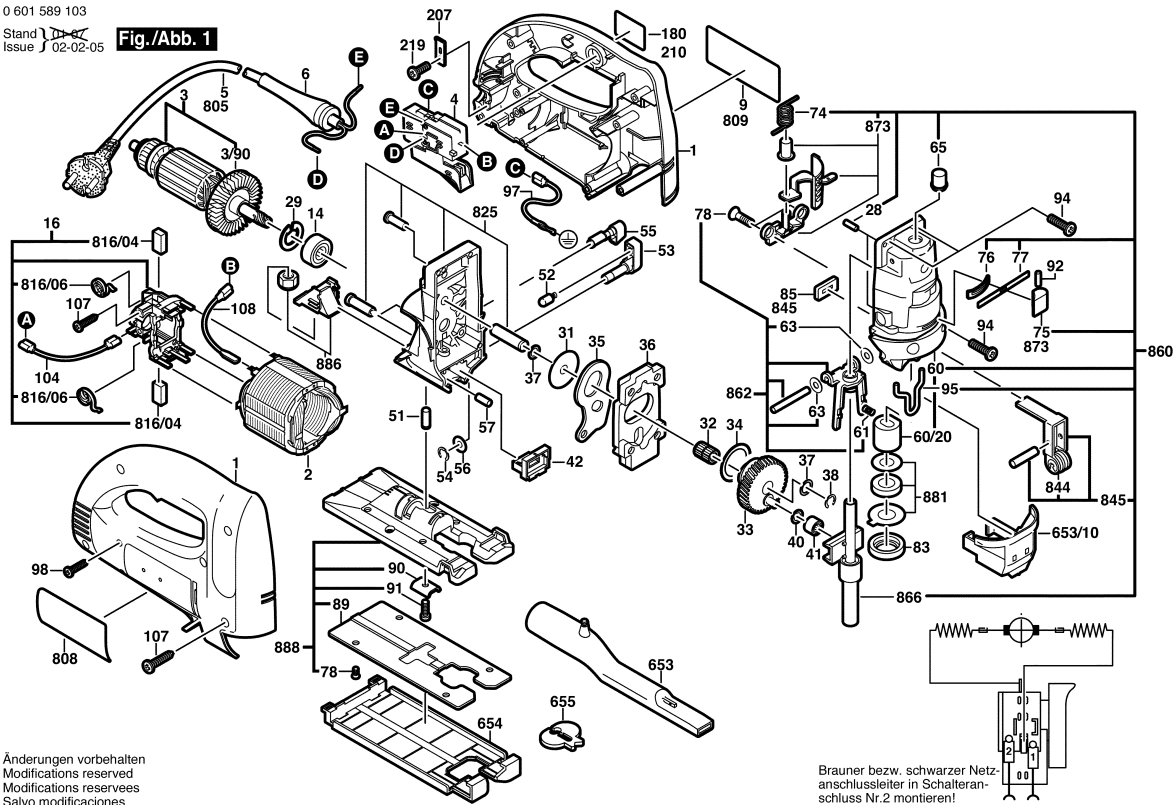


0 601 589 103
Stand Issue 02-02-05

Fig./Abb. 1



Observar por favor: Manutenções, alterações e controle de ferramentas eléctricas devem ser realizadas de forma competente. Manter as diretivas de segurança de acordo com IEC, EN, VDE, AFNOR e outras diretivas vigentes de cada país. Sob reserva de alterações técnicas e de preços. Os produtos e preços/grupos de preços são continuamente atualizados.

Estado: 13/05/2004

Pos	Un	N° de	Descrição	Observações/Antecses	GP
1	1	2 605 104 581	CARCACA DO	AZUL	20 S
2	1	2 604 220 592	ESTADOR	110-115V .	28 S
3	1	2 604 011 151	INDUZIDO	100-115V .	42 S
3/90	1	2 606 610 093	VENTILADOR	.	12 S
4	1	2 607 200 500	INTERRUPTOR	.	22 S
5	1	2 604 460 285	CONDUTOR	1 / BR 4,15m 2 x 1,0mm	26 S
6	1	2 600 703 017	BOCAL	Ø6,4-Ø7,2x76 MM .	13 S
9	1	2 601 116 507	LETREIRO DA	.	15 S
14	1	2 600 905 095	ROLAMENTO DE	9x24x7 .	24 S
16	1	2 605 807 083	PLACA DE	.	30 S
28	2	1 903 201 042	ROLO ACICULAR	DIN 5402-A3x11,8-G2	11 S
29	1	2 916 660 008	ANEL DE	DIN 472-24x1,2 MM .	11 S
31	1	2 600 101 048	ARRUELA DE	0,5 MM .	11 S
32	1	2 600 913 040	PORTA-AGULHAS	.	18 S
33	1	2 606 320 101	ENGRENAGEM DE	.	32 S
34	1	2 600 102 614	ARRUELA DE	0,5 MM .	11 S
35	1	2 601 923 010	ALAVANCA GARFO	.	16 S
36	1	2 601 098 032	CONTRA PESO	.	28 S
37	2	2 600 101 047	ARRUELA DE	0,3 MM .	11 S
38	1	2 916 080 909	ARRUELA DE	DIN 6799-6-FST .	10 S
40	1	2 600 200 038	ANEL	.	11 S
41	1	2 600 917 900	LUVA DE AGULHAS	.	21 S
42	1	2 602 305 048	PURGADOR DE AR	.	11 S
51	1	2 603 105 053	PINO DE MANCAL	.	11 S
52	1	2 600 590 006	PINO DE	.	11 S
53	1	2 602 026 063	BOTAO GIRATORIO	PRETO	15 S
54	1	2 916 080 908	ARRUELA DE	5 DIN 6799 .	10 S
55	1	2 602 026 065	BOTAO GIRATORIO	PRETO	12 S
56	1	2 600 100 607	ARRUELA DE	0,3 MM .	11 S
57	1	2 603 100 069	PINO CILINDRICO	17,35+0,1 MM .	11 S
60	1	2 605 808 081	TAMPA DE	.	37 S
60/20	1	2 600 301 037	BUCHA DE	.	11 S
61	2	2 604 610 042	MOLA DE	.	13 S
63	2	2 600 101 095	ARRUELA DE	.	11 S
65	1	2 601 015 064	VEDACAO	.	13 S
74	1	2 604 651 011	MOLA DE TORCAO	.	14 S
75	1	2 600 591 010	CAPA-EMPUNHADU	PRETO	13 S
76	1	2 601 015 065	VEDACAO	.	11 S
77	1	2 601 016 079	PLACA DE	.	15 S
78	6	2 603 421 014	PARAFUSO	.	11 S

Pos	Un	N° de	Descrição	Observações/Antecses	GP
83	1	2 600 202 037	ANEL DE FIXACAO	.	14 S
85	1	2 601 015 057	RETENTOR DE	.	14 S
89	1	2 601 098 082	PLACA DE	.	21 S
90	1	2 601 030 022	PERFILADO	.	13 S
91	1	2 910 141 197	PARAF CABEÇA	DIN 912-M6x16-8.8 .	10 S
92	1	2 917 760 034	BUCHA DE	2x6 DIN 1481 .	12 S
94	4	2 603 410 049	PARAFUSO	M4x12 MM .	11 S
95	1	2 603 101 046	ESTRIBO	PRETO	11 S
97	1	2 604 448 210	CONDUTOR	.	11 S
98	2	2 603 490 018	PARAFUSO	3x18 .	10 S
104	1	2 604 448 209	CABO DE LIGACAO	L = 198 MM BRANCO	11 S
107	8	2 603 490 024	PARAFUSO	4x25 .	11 S
108	1	2 604 448 208	CABO DE LIGACAO	L = 218 MM BRANCO	11 S
207	1	2 601 302 011	BRACADEIRA DE	.	11 S
219	1	2 603 435 069	PARAFUSO	3 x 18 MM .	11 S
653	1	2 605 730 038	BICO DE ACO	.	18 S
653/10	1	2 605 510 159	CAPA DE	.	12 S
654	1	2 608 000 184	PATIM	.	17 S
655	1	2 601 016 065	PROTEC.DE	.	17 S
808	1	2 601 116 432	PLACA DE TIPO	.	00 S
816/04	1	2 604 320 913	JOGO ESCOVAS	.	21 S
816/06	2	1 604 652 013	MOLA ESPIRAL	.	11 S
825	1	2 605 806 896	CAIXA DE	.	39 S
844	1	2 600 326 904	JOGO DE ROLETES	.	23 S
845	1	2 601 321 904	ALAVANCA DE	.	27 S
860	1	2 605 808 927	TAMPA DE	.	48 S
862	1	2 601 322 900	ESTRIBO DE ACO	.	25 S
866	1	2 600 780 911	BARRA DE	.	40 S
873	1	2 601 990 906	CHAPA DE	.	23 S
881	1	2 600 290 902	JOGO DE REPARO	.	15 S
886	1	2 605 500 908	TAMPA DO	AZUL	12 S
888	1	2 608 000 920	PLACA DE BASE	.	30 S