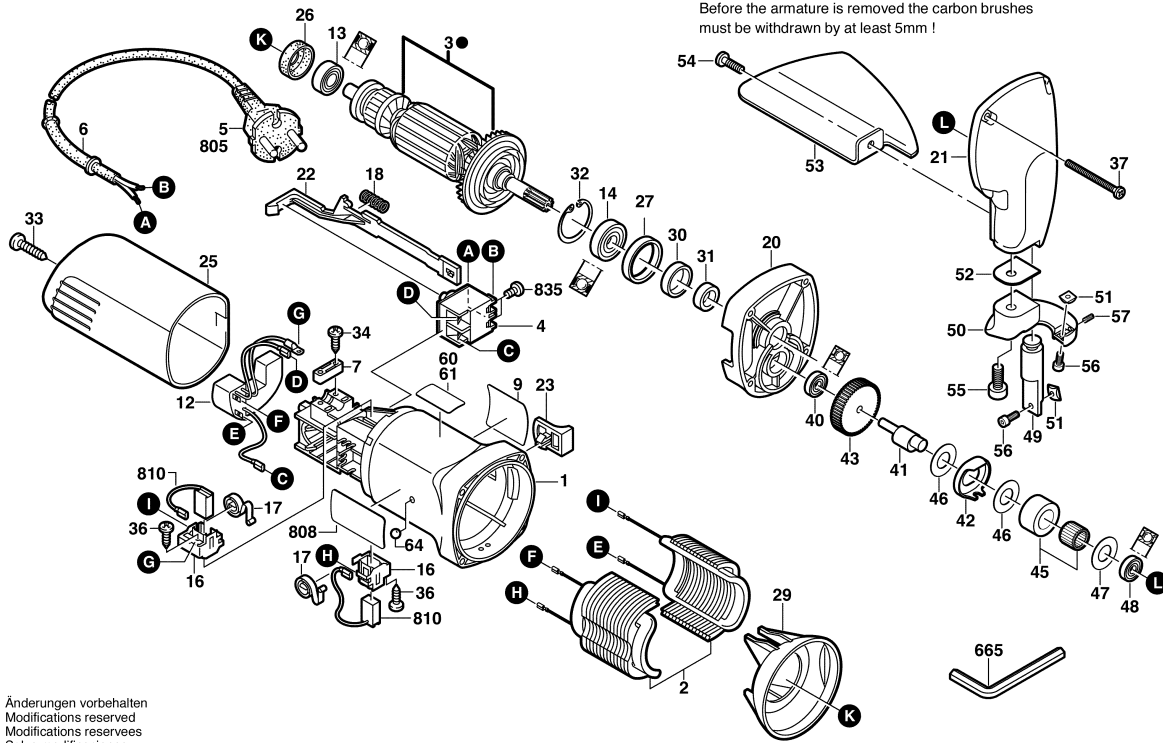


0 601 500 403
Stand 1 601 500 403
Issue 08-01-16

Fig./Abb. 1



Änderungen vorbehalten
Modifications reserved
Modificaciones reservadas
Salvo modificaciones

● Vor Demontage des Ankers
Kohlebürsten 5mm zurückziehen!
Before the armature is removed the carbon brushes
must be withdrawn by at least 5mm!

Observar por favor: Manutenções e controle de ferramentas eléctricas devem ser realizadas de forma competente.
Manter as diretivas de segurança de acordo com IEC, EN, VDE, AFNOR e outras diretivas vigentes de cada país.
Sob reserva de alterações técnicas e de preços. Os produtos e preços/grupos de preços são continuamente atualizados.

Estado: 15/01/2009

Pos	Un	N° de	Descrição	Observações/Antecses	GP
1	1	3 605 102 090	CARCACA DO	.	26 S
2	1	2 609 160 011	ESTADOR	220-240V .	32 S
3	1	2 604 011 270	INDUZIDO	220-240V .	39 S
4	1	1 607 200 146	INTERRUPTOR	.	22 S
5	1	3 604 460 186	CONDUTOR	.	00 S
6	1	2 600 703 013	BOCAL	Ø7,6-Ø8,2x95 MM .	13 S
7	1	2 601 035 001	PROTETOR DE	.	11 S
9	1	3 601 119 178	LETREIRO DA	.	15 S
12	1	3 607 328 016	FILTRO	.	25 S
13	1	2 600 905 032	ROLAMENTO DE	7x19x6 .	17 S
14	1	2 600 905 021	ROLAMENTO DE	9x24x7 .	21 S
16	2	1 604 336 035	PORTA-ESCOVAS	.	14 S
17	2	1 604 652 013	MOLA ESPIRAL	.	11 S
18	1	1 604 611 031	MOLA DE	.	13 S
20	1	3 605 700 162	FLANGE	.	38 S
21	1	3 605 106 105	CARCAÇA DA	.	40 S
22	1	1 602 319 009	CORREDICA DE	.	13 S
23	1	1 602 026 068	CABO DE	PRETO	13 S
25	1	3 605 500 163	TAMPA DA	.	22 S
26	1	1 600 502 024	ANEL	.	12 S
27	1	3 600 206 015	ANEL DE	.	12 S
29	1	1 600 591 023	ANEL DE GUIA DE	.	13 S
30	1	3 600 929 037	ANEL DE JUNTA DO	.	14 S
31	1	2 600 300 047	BUCHA DE	.	13 S
32	1	3 600 283 046	ANEL DE	.	12 S
33	1	2 603 490 021	PARAFUSO	4x12 .	10 S
34	2	2 603 490 022	PARAFUSO	4x16 .	10 S
36	2	1 613 435 034	PARAFUSO	3x10 ST .	10 S
37	4	2 603 490 026	PARAFUSO	4x32 .	10 S
40	1	3 600 905 141	ROLAMENTO DE	5x16x5 .	19 S
41	1	3 600 109 016	EIXO EXCENTRICO	.	29 S
42	1	3 602 311 046	CHAPA EM U	.	27 S
43	1	3 606 316 096	PINHAO RETO	.	22 S
45	1	3 600 905 158	ROLO DE APOIO	.	30 S
46	2	3 600 102 049	ARRUELA AJUSTE	.	13 S
47	1	3 607 233 009	ARRUELA AJUSTE	.	11 S
48	1	1 900 900 228	ROLAMENTO DE	8x22x7 .	20 S
49	1	3 602 317 041	PILAO TUCHO	.	29 S
50	1	3 606 455 042	MESA DE CORTE	.	41 S
51	1	3 607 031 834	JOGO DE FACAS	.	40 S

Pos	Un	N° de	Descrição	Observações/Antecses	GP
52	1	3 602 311 047	ARRUELA LISA	0,2 mm .	11 S
52	1	3 602 311 048	ARRUELA LISA	0,4mm .	10 S
52	1	3 602 311 049	ARRUELA LISA	0,6mm .	10 S
53	1	3 607 233 025	QUEBRA-CAVACOS	.	30 S
54	1	3 603 391 007	PARAFUSO	DIN 7500-UM5x10-ST	13 S
55	1	2 910 401 289	PARAF CABEÇA	DIN 912-M10x20-12.9	11 S
56	2	2 910 401 118	PARAF CABEÇA	DIN 912-M4x8-12.9 .	12 S
57	1	2 912 040 118	PINO ROSCADO	DIN 913-M4x8 .	11 S
64	1	2 603 230 001	ESFERA	AZUL	11 S
665	1	1 907 950 004	PARAFUSADEIRA	DIN 911, SW3 .	16 S
808	1	3 601 110 451	PLACA DE	.	15 S
810	1	3 604 321 039	JOGO ESCOVAS	.	27 S
835	1	2 910 641 082	PARAFUSO CAB	.	10 S