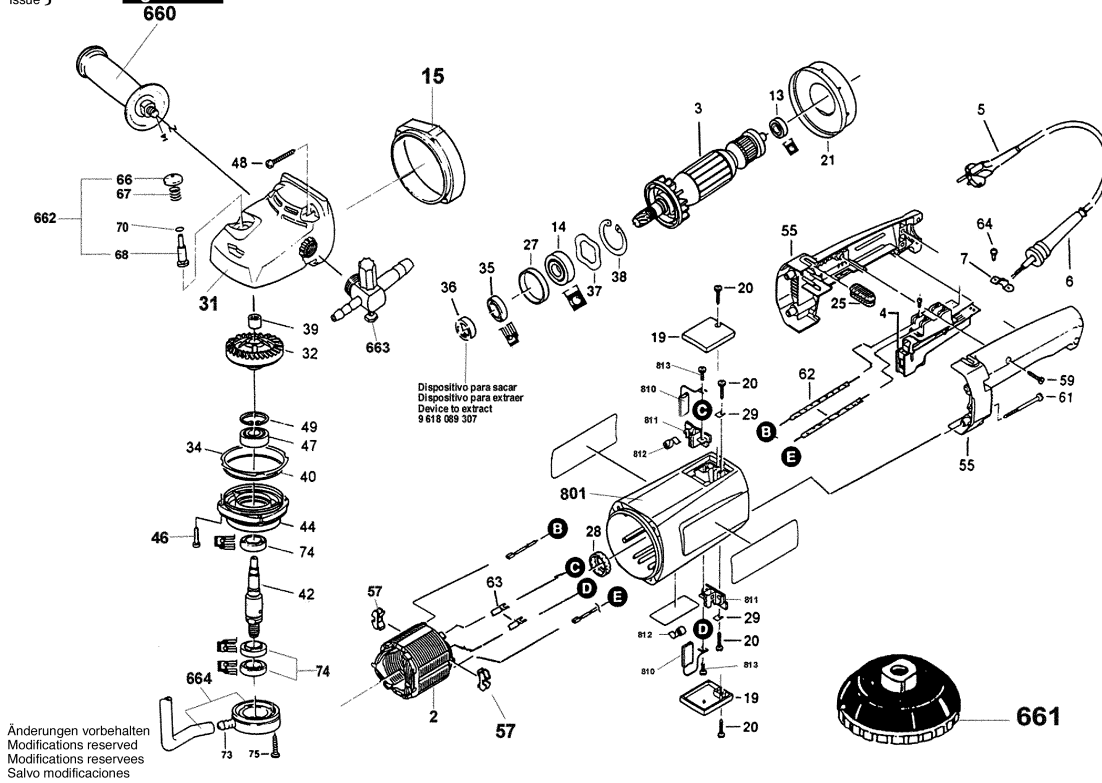


0 601 359 078

Stand Issue } 01-07-16 **Fig./Abb. 1**



Änderungen vorbehalten
Modifications reserved
Modifications reserves
Salvo modificaciones

Observar por favor: Manutenções, alterações e controle de ferramentas eléctricas devem ser realizadas de forma competente. Manter as diretivas de segurança de acordo com IEC, EN, VDE, AFNOR e outras diretivas vigentes de cada país. Sob reserva de alterações técnicas e de preços. Os produtos e preços/grupos de preços são continuamente atualizados.

Estado: 24/01/2003

Pos	Un	N° de	Descrição	Observações/Anteces	GP	
2	1	1 604 220 267	ESTADOR	127V .	34	S
3	1	9 618 087 147	INDUZIDO	127V .	46	S
4	1	9 618 086 632	CHAVE	.	33	S
5	1	F 000 600 356	CONDUTOR	.	00	S
6	1	3 600 703 011	BOCAL	Ø9,2-Ø12x120 MM .	13	S
7	1	1 601 302 013	BRCADEIRA DE	.	11	S
13	1	2 600 905 032	ROLAMENTO DE	7x19x6 .	17	S
14	1	9 618 089 544	ROLAMENTO DE	.	24	S
15	1	9 618 086 661	FLANGE	.	20	S
19	2	1 605 500 089	COIFA DE	AZUL	11	S
20	4	2 910 211 011	PARAFUSO	DIN 7971-BZ3,5x13 .	10	S
21	1	F 000 600 528	ANEL DE GUIA DE	.	20	S
25	1	1 602 388 029	PRATELEIRA	PRETO	11	S
27	1	1 600 206 026	ANEL	.	11	S
28	1	1 600 502 011	ANEL	.	11	S
29	2	1 601 030 022	ARRUELA DE	.	11	S
31	1	F 000 602 166	PEÇA	.	33	S
32	1	9 618 086 713	RODA DE COROA	.	45	S
34	1	1 600 190 020	ARRUELA DE	0,15 MM GROSSO	11	S
34	1	1 600 190 021	ARRUELA DE	0,3 MM GROSSO	11	S
34	1	1 600 190 022	ARRUELA DE	0,1 MM GROSSO	11	S
35	1	1 600 290 018	ANEL DE JUNTA DO	.	16	S
36	1	9 618 089 058	ANEL ROSCADO	.	23	S
37	1	1 600 150 026	ARRUELA DE	.	14	S
38	1	2 916 660 012	ANEL DE	30x1,2MM, DIN 472 .	11	S
39	1	2 600 910 001	LUVA DE AGULHAS	Ø14 MM .	16	S
40	1	1 600 210 033	O-Ring	79,0x1,78 MM .	11	S
42	1	1 603 523 104	FUSO DE	M14 .	43	S
44	1	1 605 805 072	FLANGE DE	.	33	S
46	4	9 618 086 638	PARAFUSO	.	10	S
47	1	1 900 905 271	ROLAMENTO DE	.	32	S
48	4	1 603 435 012	PARAFUSO	B4,8x50 MM .	11	S
49	1	1 600 119 010	ANEL DE	.	11	S
55	1	9 618 086 678	PUNHO CABO	.	27	S
57	2	1 601 025 001	GUIA DO	.	11	S
59	2	9 618 087 100	PARAFUSO	4x20 MM .	11	S
61	4	F 000 600 217	PARAFUSO	.	10	S
62	2	9 618 089 758	CABO DE LIGACAO	.	13	S
63	2	1 604 477 001	TERMINAL PLANO	.	11	S
64	2	2 910 021 115	PARAFUSO CAB	DIN 84-AM4x8-8.8 .	00	S

Pos	Un	N° de	Descrição	Observações/Anteces	GP	
66	1	1 603 231 012	BOTAO DE	.	12	S
67	1	1 604 611 024	MOLA DE	.	11	S
68	1	1 603 123 032	PINO DE ENGATE	.	15	S
70	1	1 600 210 034	O-Ring	4,0x1,0 MM .	11	S
73	1	9 618 081 692	FLANGE DE	.	00	S
74	3	1 600 283 004	ANEL DE JUNTA DO	Ø35x22x6/6,5 MM .	20	S
75	2	1 603 435 022	PARAFUSO	TT M5x30 MM .	11	S
660	1	1 602 025 022	EMPUNHADEIRA	M14 PRETO	26	S
660	1	1 602 025 030	EMPUNHADEIRA	M14, Ø37x115 MM PR	28	S
661	1	1 605 703 023	FLANGE DE	.	00	A
662	1	9 618 086 834	PEÇA	.	14	S
663	1	9 618 089 497	REGISTRO	.	00	A
664	1	9 618 089 316	JOGO DE PECAS	.	22	S
801	1	9 618 089 701	CARCACA DO	.	00	S
810	1	9 618 086 921	JOGO ESCOVAS	.	26	S
811	1	F 000 600 113	PORTA-ESCOVAS	.	24	S
812	2	1 604 652 006	MOLA ESPIRAL	.	11	S
813	2	2 910 021 118	PARAFUSO CAB	DIN 84-AM4x8-8.8 .	10	S