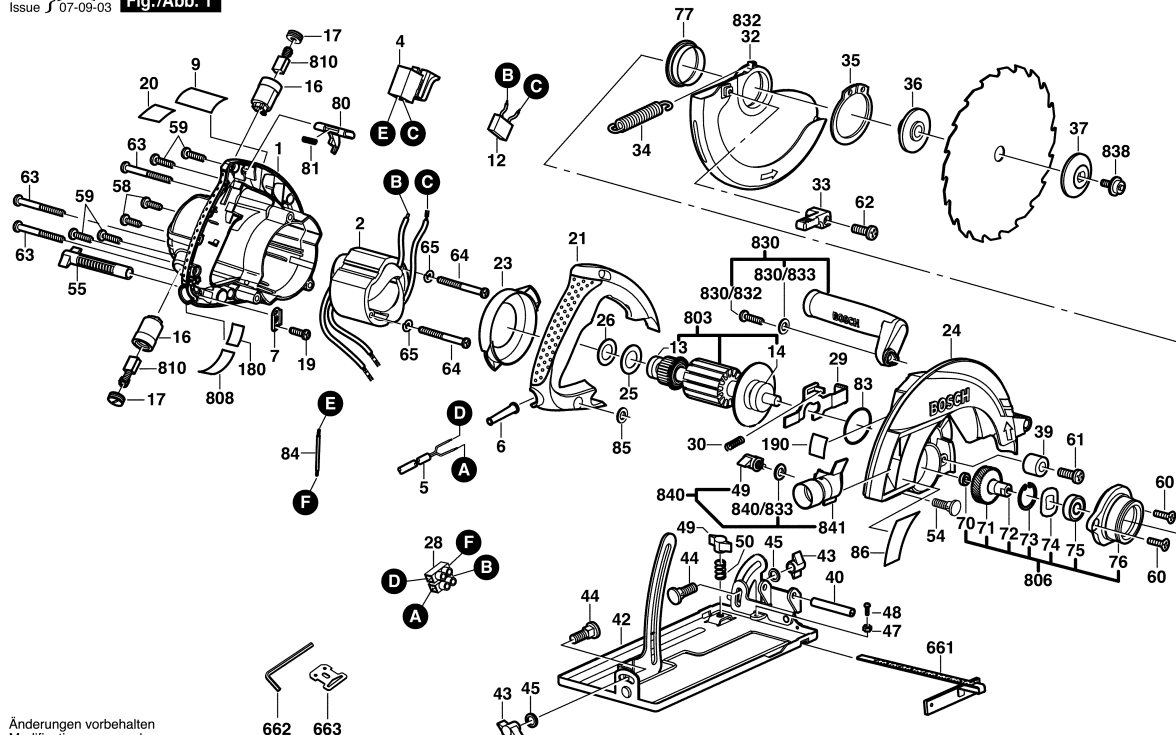


3 601 E23 0B0

Stand } DE-82
Issue } 07-09-03

Fig./Abb. 1



Änderungen vorbehalten
Modifications reserved
Modifications réservées
Salvo modificaciones

Observar por favor: Manutenções e controle de ferramentas eléctricas devem ser realizadas de forma competente. Manter as diretivas de segurança de acordo com IEC, EN, VDE, AFNOR e outras diretivas vigentes de cada país. Sob reserva de alterações técnicas e de preços. Os produtos e preços/grupos de preços são continuamente atualizados.

Estado: 17/11/2004

Pos	Un	N° de	Descrição	Observações/Antecses	GP
1	1	1 619 P01 130	CARCACA DO	.	29 S
2	1	1 619 P01 132	ESTADOR	115V .	35 S
4	1	1 619 P01 161	CHAVE	.	37 S
5	1	1 619 P01 174	CONDUTOR	.	26 S
6	1	1 619 P01 173	BOCAL	.	12 S
7	1	1 619 P01 182	PROTECTOR DE	.	10 S
9	1	1 619 P01 080	LEITREIRO DA	.	15 S
13	1	1 619 P01 192	ROLAMENTO DE	.	19 S
14	1	1 619 P01 193	ROLAMENTO DE	.	21 S
16	1	1 619 P01 194	PORTA-ESCOVAS	.	16 S
17	1	1 619 P01 195	BUJAO ROSCADO	.	11 S
19	1	1 619 P01 196	PARAFUSO	.	10 S
21	1	1 619 P01 197	PEGA-PUNHO	.	20 S
23	1	1 619 P01 198	TAMPA DO	.	13 S
24	1	1 619 P01 199	CAIXA SUPERIORA	.	32 S
25	1	1 619 P01 203	ARRUELA	.	10 S
26	1	1 619 P01 204	MOLA DE	.	11 S
28	1	1 619 P01 205	BORNE	.	10 S
29	1	1 619 P01 206	TRINQUETE	.	15 S
30	1	1 619 P01 207	MOLA	.	10 S
32	1	1 619 P01 209	COBERTA	PRATEADO	26 S
33	1	1 619 P01 212	MAÇANETA /	.	11 S
34	1	1 619 P01 213	MOLA	.	12 S
35	1	1 619 P01 214	Anel de retenção	.	12 S
36	1	1 619 P01 218	BUCHA DE GUIA	.	20 S
37	1	1 619 P01 220	DISCO DE FLANCO	.	15 S
39	1	1 619 P01 230	BATENTE	.	10 S
40	1	1 619 P01 231	MOLA HELICOIDAL	.	11 S
42	1	1 619 P01 232	PLACA DE FUNDO	.	30 S
43	1	1 619 P01 238	PORCA	.	11 S
44	1	1 619 P01 239	PERNO	.	10 S
45	2	1 619 P01 240	ARRUELA	.	10 S
47	1	1 619 P01 241	PORCA	.	10 S
48	1	1 619 P01 242	PERNO	.	10 S
49	1	1 619 P01 243	MOLA	.	11 S
50	1	1 619 P01 244	MOLA	.	10 S
54	1	1 619 P01 245	PERNO	.	13 S
55	1	1 619 P01 246	ALAVANCA DE	.	12 S
58	1	1 619 P01 247	PARAF CABEÇA	.	10 S
59	1	1 619 P01 248	PARAFUSO	.	10 S

Pos	Un	N° de	Descrição	Observações/Antecses	GP
60	1	1 619 P01 249	PARAFUSO	.	10 S
61	1	1 619 P01 250	PARAFUSO	.	10 S
62	1	1 619 P01 251	PARAFUSO	.	10 S
63	1	1 619 P01 252	PARAFUSO	.	11 S
64	1	1 619 P01 253	PARAFUSO	.	12 S
65	1	1 619 P01 254	ARRUELA DE	.	10 S
70	1	1 619 P01 255	MANCAL	.	14 S
71	1	1 619 P01 256	ENGRENAGENS	.	28 S
72	1	1 619 P01 257	FUSO	.	23 S
73	1	1 619 P01 258	Anel de retenção	.	10 S
74	1	1 619 P01 259	ARRUELA	.	10 S
75	1	1 619 P01 260	MANCAL	.	18 S
76	1	1 619 P01 261	TAMPA DE	.	24 S
77	1	1 619 P01 262	REVESTIMENTO	.	11 S
80	1	1 619 P01 264	COMUTADOR	.	10 S
81	1	1 619 P01 265	MOLA	.	10 S
83	1	1 619 P01 266	O-Ring	.	12 S
84	1	1 619 P01 267	ARAME	.	10 S
85	1	1 619 P01 268	ARRUELA LISA	.	10 S
86	1	1 619 P01 082	LEITREIRO DA	.	15 S
661	1	1 619 P01 070	GUIA DE ACO	.	25 S
662	1	1 619 P01 076	COBERTA	.	12 S
663	1	1 619 P01 077	CAPA-EMPUNHADU	.	11 S
803	1	1 619 P01 311	INDUZIDO COM	115V .	39 S
806	1	1 619 P01 316	JOGO DE	.	35 S
808	1	1 619 P01 609	PLACA DE	.	15 S
810	1	1 619 P01 318	JOGO ESCOVAS	.	21 S
830	1	1 619 P01 072	EMPUNHADEIRA	.	21 S
830/832	1	1 619 P01 323	PARAFUSO	.	10 S
830/833	1	1 619 P01 324	ARRUELA DE ACO	.	11 S
838	1	1 603 414 007	PARAF CABEÇA	M6x14 MM .	11 S
840	1	1 619 P01 074	ADAPTADOR A	.	21 S
840/833	1	1 619 P01 324	ARRUELA DE ACO	.	11 S
841	1	1 619 P01 325	ADAPTADOR A	.	19 S