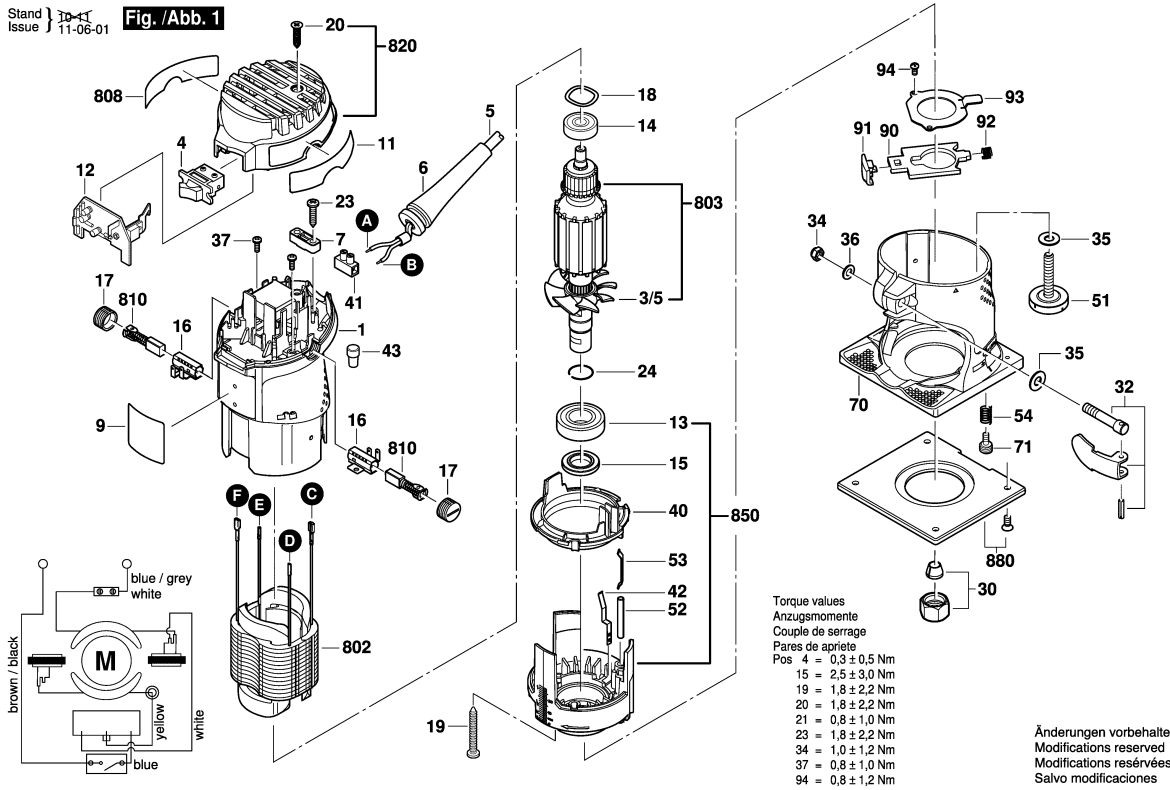


3 601 F0A 0D1
Stand 10-11
Issue 11-06-01

Fig./Abb. 1



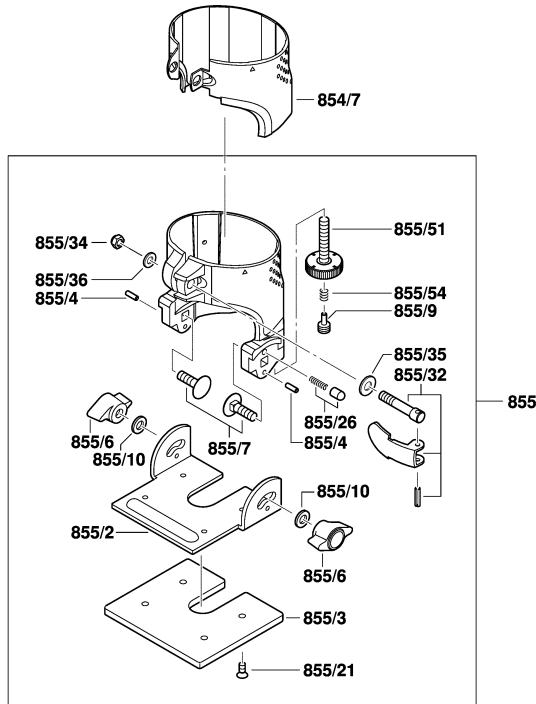
Observar por favor: Manutenções, alterações e controle de ferramentas eléctricas devem ser realizadas de forma competente. Manter as diretivas de segurança de acordo com IEC, EN, VDE, AFNOR e outras diretivas vigentes de cada país. Sob reserva de alterações técnicas e de preços. Os produtos e preços/grupos de preços são continuamente atualizados.

Estado: 20/01/2011

Pos	Un	N° de	Descrição	Observações/Antecses	GP	
1	1	2 609 100 200	CARCACA DO	AZUL	26	S
3/5	1	2 609 100 246	VENTILADOR	.	12	S
4	1	2 609 120 274	INTERRUPTOR	.	24	S
5	1	2 609 120 342	CONDUTOR	IL/BR 2,65m 2 x 1,00m	24	S
6	1	2 600 703 017	BOCAL	Ø6,4-Ø7,2x76 MM.	13	S
7	1	2 601 035 001	PROTETOR DE	.	11	S
9	1	2 609 131 379	LEITREIRO DA	.	13	S
11	1	2 609 131 380	PLACA DE	.	13	S
12	1	1 607 233 189	REGULADOR	120V.	31	S
13	1	2 609 110 435	ROLAMENTO DE	.	20	S
14	1	2 609 110 436	ROLAMENTO DE	.	19	S
15	1	2 609 110 253	PORCA	.	14	S
16	2	2 609 110 217	PORTA-ESCOVAS	.	11	S
17	2	2 609 100 203	TAMPA	.	10	S
18	2	2 609 110 294	ARRUELA DE	.	10	S
19	3	2 910 611 093	PARAFUSO	.	10	S
20	1	2 609 110 490	PARAFUSO	.	10	S
23	2	2 910 611 020	PARAFUSO	DIN 7981-ST3,9x19-C-	11	S
24	1	2 916 650 006	ANEL DE	DIN 471-15x1-FSt.	11	S
30	1	2 610 010 072	CASQUILHO	.	23	S
32	1	2 609 199 041	Alavanca De Aperto	.	17	S
34	1	2 609 110 289	PORCA	.	10	S
35	2	2 609 110 282	ARRUELA DE	.	10	S
36	1	2 609 110 290	ARRUELA DE ACO	.	10	S
37	2	2 603 490 017	PARAFUSO	3x10.	10	S
40	1	2 609 100 247	ANEL DE GUIA DE	.	13	S
41	1	2 609 120 153	BORNE	.	11	S
42	1	2 609 110 297	MOLA HELICOIDAL	.	10	S
43	1	2 609 120 173	CAPA TERMINAL	.	11	S
51	1	2 609 110 241	PARAFUSO	.	13	S
52	1	2 609 110 245	TOPE DE PRESION	.	11	S
53	1	2 609 110 246	MOLA DE PLACA	.	10	S
54	1	2 609 110 306	MOLA DE	DIN 17223, 2076 GRAI	10	S
70	1	2 609 110 307	PLACA DE BASE	.	32	S
71	1	2 609 110 283	PINO	.	12	S
90	1	2 609 110 741	PLACA	.	15	S
91	1	2 609 100 248	TECLA	.	11	S
92	1	2 609 110 255	MOLA DE	.	10	S
93	1	2 609 110 480	PLACA DE	.	11	S
94	2	2 609 110 367	PARAFUSO	M 3x6.	10	S

Pos	Un	N° de	Descrição	Observações/Antecses	GP	
658	1	2 610 008 117	BATENTE	.	36	S
659	1	2 609 100 568	PARAFUSO	.	14	S
662	1	2 916 011 014	ARRUELA LISA	DIN 125-A 6,4-ST.	10	S
802	1	2 609 120 169	ESTATOR	230V.	35	S
803	1	2 610 008 120	INDUZIDO	120V.	40	S
808	1	2 610 008 187	PLACA DE	.	00	S
810	1	2 609 120 149	JOGO ESCOVAS	.	22	S
820	1	2 609 199 109	TAMPA DA	AZUL	21	S
850	1	2 610 008 123	FLANGE DE	.	33	S
854/7	2	2 609 100 386	COBERTURA	.	21	S
855	1	2 610 008 115	PEDESTAL	.	43	S
855/2	1	2 609 110 372	PLACA DE BASE	.	18	S
855/3	1	2 609 100 381	ARMAÇAO	.	19	S
855/4	2	2 609 110 455	PINO DE ACO	.	10	S
855/6	2	2 609 199 008	PORCA	.	11	S
855/7	2	2 910 281 201	PARAF. CABECA	DIN 603-M6x20.	10	S
855/9	1	2 609 110 483	PINO DE ACO	.	10	S
855/10	2	2 916 011 014	ARRUELA LISA	DIN 125-A 6,4-ST.	10	S
855/21	1	2 609 110 347	PARAFUSO	.	10	S
855/26	1	2 600 590 006	PINO DE	.	11	S
855/32	1	2 609 199 041	Alavanca De Aperto	.	17	S
855/34	1	2 609 110 289	PORCA	.	10	S
855/35	2	2 609 110 282	ARRUELA DE	.	10	S
855/36	1	2 609 110 290	ARRUELA DE ACO	.	10	S
855/51	1	2 609 110 241	PARAFUSO	.	13	S
855/54	1	2 609 110 306	MOLA DE	DIN 17223, 2076 GRAI	10	S
857	1	2 610 008 113	BATENTE	.	29	S
857/656	1	2 609 110 364	PARAFUSO	.	10	S
857/657	1	2 609 199 008	PORCA	.	11	S
857/662	2	2 916 011 014	ARRUELA LISA	DIN 125-A 6,4-ST.	10	S
863	1	2 609 110 438	CHAVE DE PORCA	SW 17.	18	S
864/1	1	2 609 100 383	PLACA DE BASE	.	29	S
864/2	1	2 609 100 423	PUNHO CABO	.	15	S
864/3	1	2 609 100 140	CAPA-EMPUNHADU	.	15	S
864/4	1	2 609 110 607	PARAFUSO	.	12	S
864/5	1	2 609 110 548	PORCA	.	12	S
865	2	2 609 199 114	PARAFUSO	.	21	S
866	2	2 609 199 100	PARAFUSO	.	11	S
868	4	2 609 110 553	PARAFUSO	.	10	S
870	1	2 609 100 384	CAIXA COLETORA	.	20	S

3 601 F0A 0D1
Stand } 10-10-06 **Fig. /Abb. 2**
Issue }



Änderungen vorbehalten
Modifications reservées
Modificaciones reservées
Salvo modificaciones

Observar por favor: Manutenções e controlo de ferramentas eléctricas devem ser realizadas de forma competente.
Maintenir les directives de sécurité de acordo com IEC, EN, VDE, AFNOR e outras directivas vigentes de cada país.
Sob reserva de alterações técnicas e de preços. Os produtos e preços/grupos de preços são continuamente atualizados.

Estado: 20/01/2011

Pos	Un	Nº de	Descrição	Observações/Anteces	GP	
871	1	2 609 100 385	CAVIDADE	.	21	S
880	1	2 610 008 124	PLACA DE BASE	.	23	S

Pos	Un	Nº de	Descrição	Observações/Anteces	GP	

