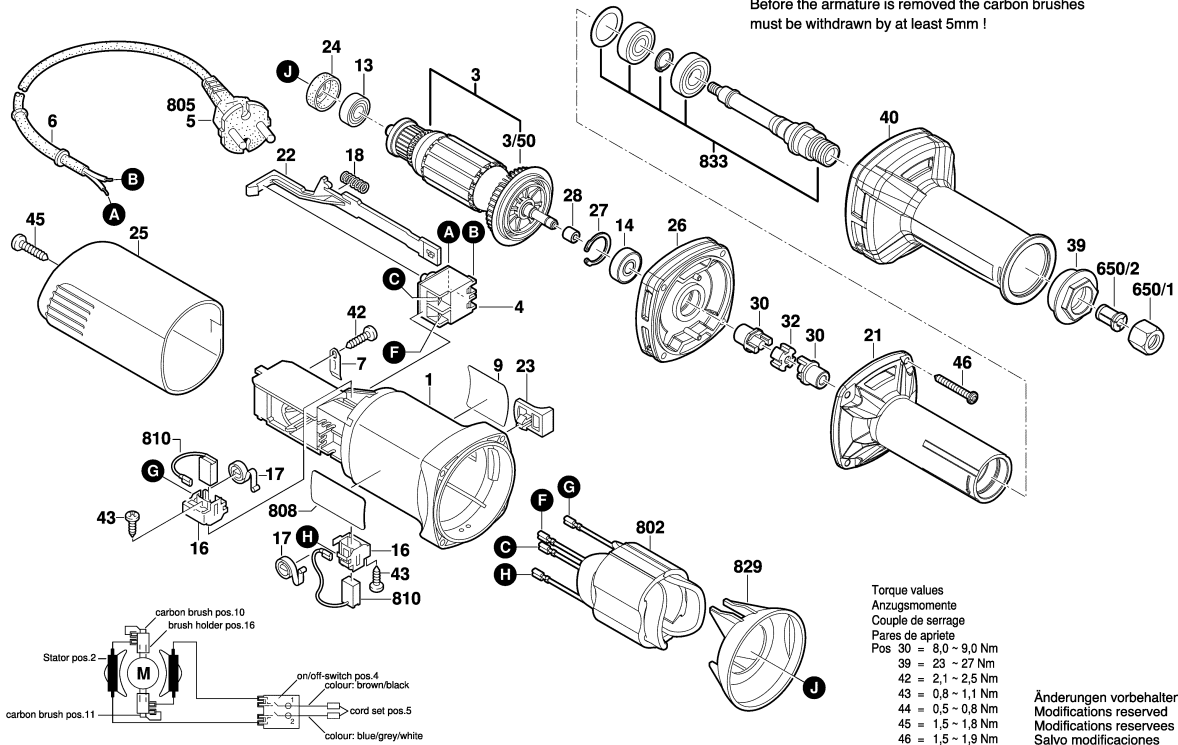


3 601 B24 0K0  
Stand 12-06-06  
Issue 12-09-05 **Fig. /Abb. 1**

**Gerad - Verzahnung**

**Vor Demontage des Ankers**  
Kohlebürsten 5mm zurückziehen!  
Before the armature is removed the carbon brushes must be withdrawn by at least 5mm!



Torque values  
Anzugsmomente  
Couple de serrage  
Pares de apriete  
Pos 30 = 8,0 - 9,0 Nm  
39 = 23 - 27 Nm  
42 = 2,1 - 2,5 Nm  
43 = 0,8 - 1,1 Nm  
44 = 0,5 - 0,8 Nm  
45 = 1,5 - 1,8 Nm  
46 = 1,5 - 1,9 Nm

Änderungen vorbehalten  
Modifications reserved  
Salvo modificaciones

Observar por favor: Manutenções e controle de ferramentas eléctricas devem ser realizadas de forma competente.  
Manter as diretrizes de segurança de acordo com IEC, EN, VDE, AFNOR e outras diretivas vigentes de cada país.  
Sob reserva de alterações técnicas e de preços. Os produtos e preços/grupos de preços são continuamente atualizados.

Estado: 12/10/2016

Pos	Un	N° de	Descrição	Observações/Antecses	GP
1	1	1 619 P11 358	CARCACA DO		25 S
3	1	1 619 P08 039	INDUZIDO	127V	32 S
3/50	1	1 606 610 141	VENTILADOR		17 S
4	1	1 607 200 179	INTERRUPTOR		21 S
5	1	1 619 P01 781	CONDUTOR	BR 2,65m 2 x 1,00mm	24 S
6	1	2 600 703 013	BOCAL	Ø7,6-Ø8,2x95 MM	13 S
7	1	1 601 302 017	BRACADEIRA DE		10 S
9	1	F 000 621 02M	LETREIRO DA	GGG 28 L	13 S
13	1	1 619 P08 829	ROLAMENTO DE		20 S
14	1	1 619 P00 455	ROLAMENTO DE		15 S
16	2	1 604 336 035	PORTA-ESCOVAS		14 S
17	2	1 604 652 013	MOLA ESPIRAL		11 S
18	1	1 604 611 031	MOLA DE		13 S
21	1	1 619 P10 235	CARCACA DE		28 S
22	1	1 602 319 009	CORREDICA DE		13 S
23	1	1 619 P02 762	INTERRUPTOR	PRETO	13 S
24	1	1 600 502 023	ANEL		12 S
25	1	1 619 P09 255	TAMPA DA	AZUL	21 S
26	1	1 619 P09 256	FLANGE		24 S
27	1	1 619 P09 261	ANEL DE FIXACAO		11 S
28	1	1 619 P09 434	Anel revestido		12 S
30	2	1 619 P09 263	CONETOR		20 S
32	1	1 619 P09 262	ANEL DE AJUSTE		10 S
39	1	1 619 P09 267	PORCA CAPSULAR		17 S
40	1	1 619 P09 863	LUVIA PROTECAO		23 S
42	1	2 609 110 052	PARAFUSO		11 S
43	2	1 619 P00 220	PARAFUSO	3x10	10 S
45	1	2 910 611 020	PARAFUSO	DIN 7981-ST3,9x19-C-	11 S
46	4	1 619 P09 269	PARAFUSO		10 S
650/1	1	1 619 P09 252	Contraporca		22 S
650/2	1	1 619 P10 662	PINÇA DE FIXAÇÃO		26 S
802	1	1 619 P11 481	ESTADOR	127V	31 S
808	1	1 619 P11 268	PLACA DE		13 S
810	1	1 619 P11 482	JOGO ESCOVAS		22 S
829	1	1 600 591 023	ANEL DE GUIA DE		13 S
833	1	1 619 P09 253	GRUPO DE VEIOS		33 S

Pos	Un	N° de	Descrição	Observações/Antecses	GP