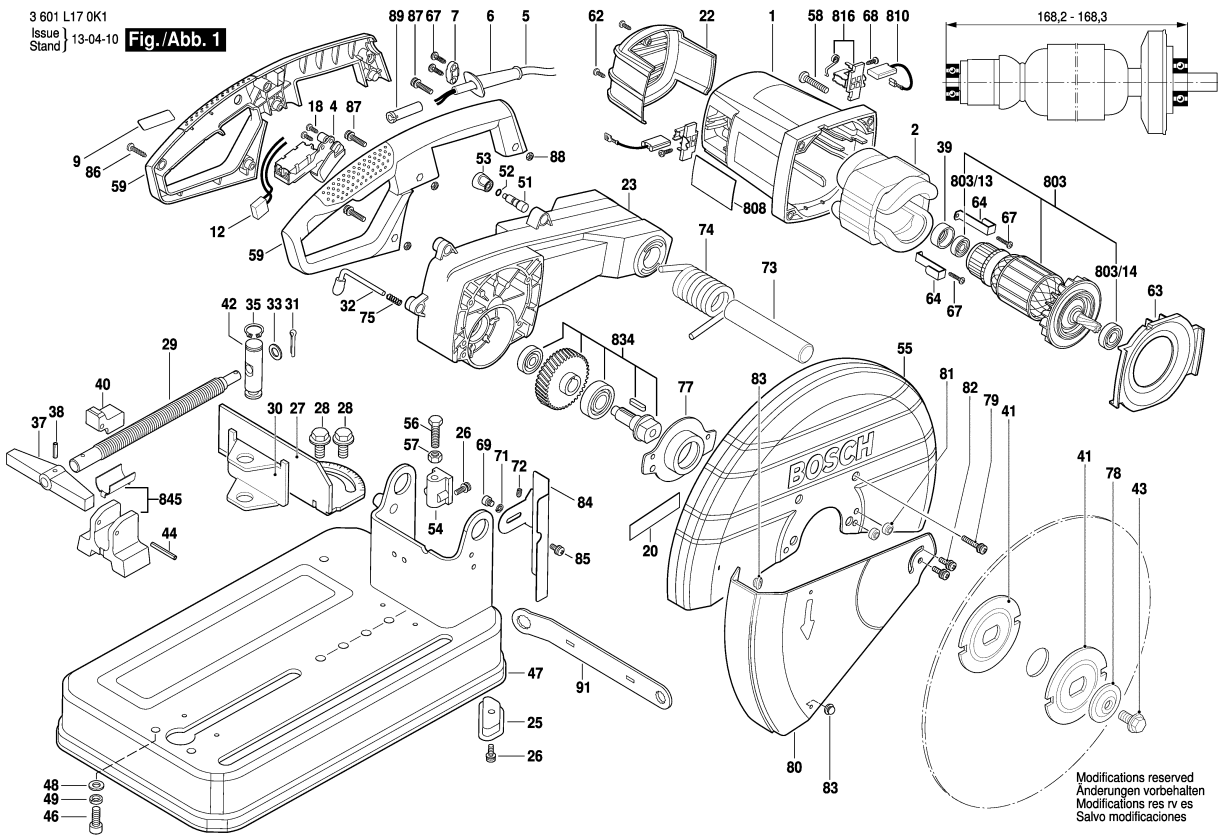


3 601 L17 0K1
Issue } 13-04-10
Stand }

Fig./Abb. 1



Observar por favor: Manutenções, alterações e controle de ferramentas eléctricas devem ser realizadas de forma competente. Manter as diretivas de segurança de acordo com IEC, EN, VDE, AFNOR e outras diretivas vigentes de cada país. Sob reserva de alterações técnicas e de preços. Os produtos e preços/grupos de preços são continuamente atualizados.

Estado: 04/02/2013

| Pos | Un | N° de | Descrição | Observações/Anteces | GP |
|-----|----|---------------|-----------------|-----------------------|------|
| 1 | 1 | 1 619 P03 740 | CARCACA DO | . | 27 S |
| 2 | 1 | 1 619 P03 860 | ESTADOR | 230V . | 39 S |
| 4 | 1 | 1 619 P03 844 | CHAVE | . | 26 S |
| 5 | 1 | 1 619 P03 892 | CONDUTOR | . | 23 S |
| 6 | 1 | 1 619 P03 807 | BOCAL | . | 11 S |
| 7 | 1 | 1 619 P03 808 | PROTETOR DE | . | 10 S |
| 18 | 1 | 1 619 P03 837 | PARAF CHAPA CAB | . | 10 S |
| 22 | 1 | 1 619 P03 741 | CAPA TERMINAL | . | 16 S |
| 23 | 1 | 1 619 P03 935 | BRACO | . | 40 S |
| 25 | 4 | 1 619 P03 814 | FRISO DE | . | 13 S |
| 26 | 6 | 1 619 P03 825 | PARAFUSO COM | M5x16 . | 10 S |
| 27 | 1 | 1 619 P03 750 | ESQUADRO DE | . | 21 S |
| 28 | 2 | 1 619 P03 826 | PERNO COM | DIN 6921-M10x20-8.8 | 11 S |
| 29 | 1 | 1 619 P03 753 | OLEO | . | 21 S |
| 30 | 1 | 1 619 P03 758 | TALA | . | 20 S |
| 31 | 1 | 1 619 P03 756 | PINO DE REBITE | DIN 94-4x22 . | 10 S |
| 32 | 1 | 1 619 P03 748 | PINO DE | . | 15 S |
| 33 | 1 | 1 619 P03 757 | ARRUELA LISA | DIN 433-10 . | 10 S |
| 35 | 1 | 1 619 P03 755 | ANEL DE | DIN 471-18 . | 10 S |
| 37 | 1 | 1 619 P03 751 | EMPUNHADURA | . | 17 S |
| 38 | 1 | 1 619 P03 752 | ESPIGAO | ISO 1337 4x18 . | 10 S |
| 39 | 1 | 1 600 206 030 | ANEL DE | . | 11 S |
| 40 | 1 | 1 609 B03 576 | PEDRA DE APERTO | . | 20 S |
| 41 | 2 | 1 609 B03 518 | FLANGE | . | 21 S |
| 42 | 1 | 1 619 P03 761 | BARRA DE | . | 20 S |
| 43 | 1 | 1 619 P03 735 | CAVILHA DO | DIN 6921 M 10x20-10. | 11 S |
| 44 | 1 | 1 619 P03 762 | ESPIGAO | ISO 13337-4x35 . | 10 S |
| 46 | 2 | 1 619 P03 827 | PARAFUSO CAB | ISO 4762-M 8x20-8.8 . | 10 S |
| 47 | 1 | 1 619 P03 730 | PEDESTAL | . | 41 S |
| 48 | 2 | 1 619 P03 828 | ARRUELA LISA | DIN 125 A8 . | 13 S |
| 49 | 2 | 1 619 P03 829 | ARRUELA DE | DIN 127 B8 . | 10 S |
| 51 | 1 | 1 619 P03 811 | HASTE | . | 15 S |
| 52 | 1 | 1 619 P03 810 | O-Ring | 4,5x1,8 . | 10 S |
| 53 | 1 | 1 619 P03 809 | PORCA CAPSULAR | . | 15 S |
| 54 | 1 | 1 619 P03 818 | SUPORTE | . | 20 S |
| 55 | 1 | 1 619 P03 872 | PROTEC | . | 36 S |
| 56 | 1 | 1 619 P03 830 | PINO SEXTAVADO | DIN 933-M8x30-8.8 . | 10 S |
| 57 | 1 | 1 619 P03 831 | PORCA | DIN 934-M8-8 . | 10 S |
| 58 | 4 | 1 619 P03 835 | PARAFUSO | DIN 7500 C-M6x35 . | 10 S |
| 59 | 1 | 1 619 P03 744 | PUNHO CABO | . | 26 S |

| Pos | Un | N° de | Descrição | Observações/Anteces | GP |
|--------|----|---------------|------------------|----------------------|------|
| 62 | 2 | 1 619 P03 832 | PARAFUSO | ECO-SYN St3x12 . | 10 S |
| 63 | 1 | 1 619 P03 822 | ANEL DE GUIA DE | . | 16 S |
| 64 | 2 | 1 619 P03 823 | PINCA DE FIXACAO | . | 12 S |
| 67 | 4 | 1 619 P03 833 | PARAFUSO | ECO-SYN St 3,5x16 . | 10 S |
| 68 | 2 | 1 619 P03 834 | PARAFUSO | ECO-SYN St3,5x10 . | 10 S |
| 69 | 1 | 1 619 P03 840 | PARAFUSO | ISO 4762-M6x8-8.8 . | 10 S |
| 71 | 1 | 1 619 P03 841 | ARRUELA DE | DIN 127 B6 . | 10 S |
| 72 | 1 | 1 619 P03 839 | PARAFUSO DE | ISO 4027-M 5x8-45H . | 10 S |
| 73 | 1 | 1 619 P03 816 | EIXO DO MANCAL | . | 22 S |
| 74 | 1 | 1 619 P03 873 | MOLA DE TORÇÃO | . | 22 S |
| 75 | 1 | 1 619 P03 817 | MOLA DE | . | 10 S |
| 77 | 1 | 1 619 P03 806 | TAMPA DE | . | 19 S |
| 78 | 1 | 1 619 P03 815 | ARRUELA LISA | . | 12 S |
| 79 | 4 | 1 619 P03 825 | PARAFUSO COM | M5x16 . | 10 S |
| 80 | 1 | 1 619 P03 846 | PROTECAO | . | 30 S |
| 81 | 2 | 1 619 P03 856 | ARRUELA LISA | . | 11 S |
| 82 | 2 | 1 619 P03 857 | PARAFUSO DE | . | 10 S |
| 83 | 4 | 1 619 P03 871 | VEDACAO DE | . | 10 S |
| 84 | 1 | 1 619 P03 805 | TAMPA | . | 18 S |
| 85 | 1 | 1 619 P03 842 | PARAFUSO | M 5x8-4,8 . | 10 S |
| 86 | 3 | 1 619 P03 824 | PARAF CHAPA CAB | . | 10 S |
| 87 | 3 | 1 619 P03 821 | PARAFUSO | M5x25-4,8 . | 10 S |
| 88 | 3 | 1 619 P03 819 | PORCA | ISO 4035-M5-04 . | 10 S |
| 89 | 1 | 1 619 P03 855 | TUBO ISOLANTE | . | 10 S |
| 91 | 1 | 1 619 P03 812 | CHAVE INGLESA | . | 21 S |
| 803 | 1 | 1 609 B00 046 | INDUZIDO | 220-240V . | 45 S |
| 803/13 | 1 | 1 619 P03 850 | MANCAL | 608-2RS . | 17 S |
| 803/14 | 1 | 1 619 P03 937 | ROLAMENTO DE | . | 20 S |
| 810 | 1 | 1 607 014 171 | JOGO ESCOVAS | . | 26 S |
| 816 | 2 | 1 604 336 048 | PORTA-ESCOVAS | . | 18 S |
| 834 | 1 | 1 619 P03 912 | EIXO DA | . | 33 S |
| 845 | 1 | 1 609 B03 533 | BLOCO DE | . | 20 S |