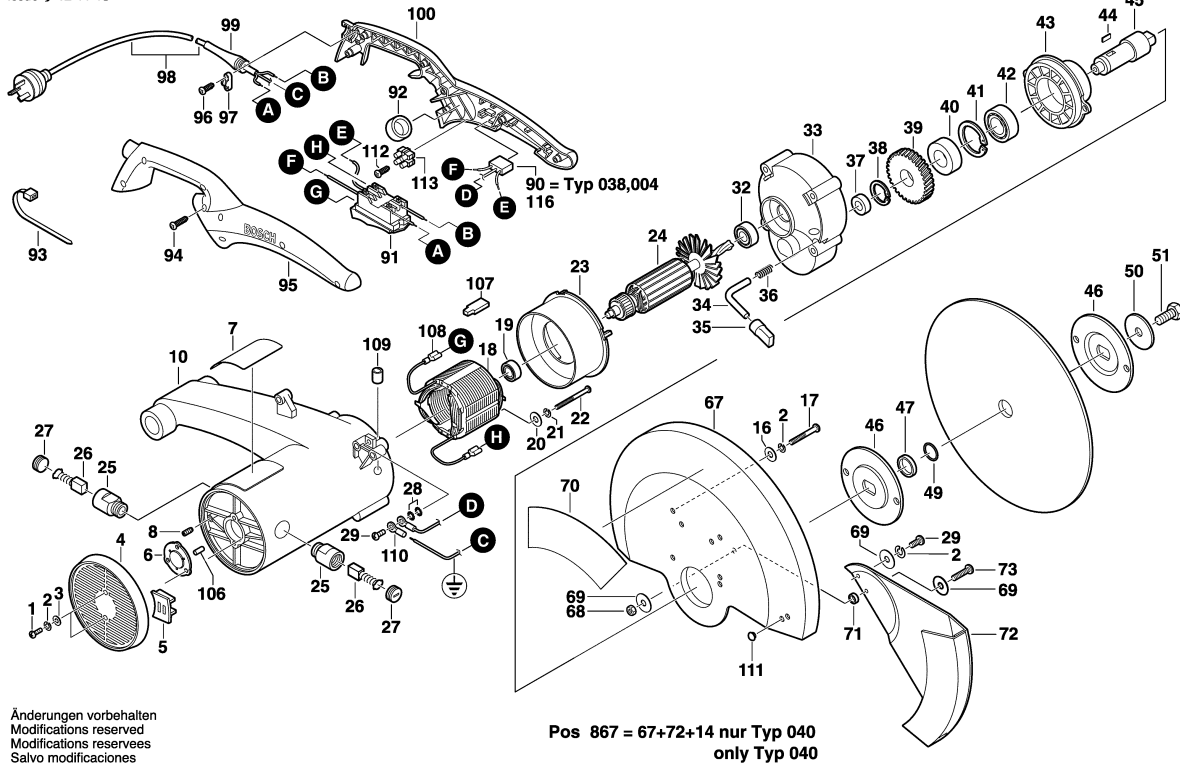


0 601 B11 004  
Stand 12-11-13  
Issue 12-11-13

**Fig./Abb. 1**



Änderungen vorbehalten  
Modifications reserved  
Modificaciones reservées  
Salvo modificaciones

Observar por favor: Manutenções e controle de ferramentas eléctricas devem ser realizadas de forma competente. Manter as diretivas de segurança de acordo com IEC, EN, VDE, AFNOR e outras diretivas vigentes de cada país. Sob reserva de alterações técnicas e de preços. Os produtos e preços/grupos de preços são continuamente atualizados.

Estado: 28/03/2002

Pos	Un	N° de	Descrição	Observações/Antecses	GP	
1	5	1 609 203 E42	PARAFUSO	.	11	S
2	12	1 609 203 E43	ARRUELA DE	.	10	S
3	3	1 609 203 E44	ARRUELA LISA	.	10	S
4	1	1 609 203 E45	TAMPA DA	.	18	S
5	2	1 609 203 E46	TAMPA	.	13	S
6	1	1 609 203 E47	TAMPA DE MANCAL	.	12	S
7	1	1 609 203 F53	PLACA DE	.	15	S
8	2	1 609 902 179	PARAFUSO	.	10	S
10	1	1 609 902 414	CARCACA DO	.	45	S
11	1	1 609 203 E52	ALALANCA DE	.	14	S
12	1	1 609 203 E53	PINO GUIA	.	22	S
13	1	1 609 203 E54	PINO CONICO	.	11	S
14	1	1 609 203 E55	MOLA DE TORÇÃO	.	22	S
16	6	1 609 203 E57	ARRUELA LISA	.	10	S
17	4	1 609 203 E58	PARAFUSO	.	13	S
18	1	1 609 902 404	ESTATOR	.	40	S
19	1	1 609 203 E60	ROLAMENTO DE	.	20	S
20	2	1 609 203 E61	ARRUELA LISA	.	10	S
21	2	1 609 203 E62	ARRUELA DE	.	10	S
22	2	1 609 203 E63	PARAFUSO	.	11	S
23	1	1 609 203 E64	ANEL DE GUIA DE	.	16	S
24	1	1 609 902 411	Rotor	.	45	S
25	2	1 609 203 E66	PORTA ESCOVAS	.	19	S
26	1	1 609 902 320	JOGO ESCOVAS	.	29	S
27	2	1 609 203 E68	TAMPA	.	11	S
28	2	1 609 203 E69	ARRUELA	.	10	S
29	2	1 609 203 E70	PARAFUSO	.	10	S
30	1	1 609 203 E71	O-Ring	4,8x1,8 MM .	10	S
31	1	1 609 203 E72	PINO DE	.	13	S
32	1	1 609 203 E73	ROLAMENTO DE	.	23	S
33	1	1 609 203 E74	CAIXA DE	.	31	S
34	1	1 609 203 E75	PINO DE FIXAÇÃO	.	13	S
35	1	1 609 203 E76	PEGA-PUNHO	.	12	S
36	1	1 609 203 E77	MOLA	.	10	S
37	1	1 609 203 E78	MANCAL	.	17	S
38	1	1 609 203 E79	ANEL DE	.	10	S
39	1	1 609 902 181	ENGRENAGEM	.	34	S
40	1	1 609 203 E81	MANGA	.	12	S
41	1	1 609 203 E82	ANEL DE	.	11	S
42	1	1 609 203 E83	ROLAMENTO DE	.	22	S

Pos	Un	N° de	Descrição	Observações/Antecses	GP	
43	1	1 609 203 E84	TAMPA DE MANCAL	.	25	S
44	1	1 609 203 E85	CHAVETA	.	13	S
45	1	1 609 902 183	FUSO DE	.	34	S
46	2	1 609 203 E87	FLANGE DE	.	23	S
47	1	1 609 203 E88	LUVA	.	10	S
49	1	1 609 902 193	O-Ring	.	20	S
50	1	1 609 203 E91	ARRUELA LISA	.	10	S
51	3	1 609 203 E92	PARAFUSO	.	17	S
52	1	1 609 203 E93	PINO DE	.	15	S
53	1	1 609 902 419	PLACA DE BASE	.	44	S
54	1	1 609 203 E95	ALOJAMENTO DA	.	10	S
55	1	1 609 203 E96	PARAFUSO	.	11	S
56	1	1 609 203 E97	PORCA	.	10	S
57	1	1 609 203 E98	DISPOSIT DE	.	16	S
58	1	1 609 203 E99	CONTRA-PINO	.	10	S
59	1	1 609 203 F00	ARRUELA LISA	.	10	S
60	1	1 609 203 F01	ÓLEO	.	26	S
61	1	1 609 203 F02	PUNHO CABO	.	20	S
62	1	1 609 203 F03	PINO CILINDRICO	.	10	S
63	1	1 609 203 F04	PINO	.	15	S
64	1	1 609 203 F05	MORDACAS	.	16	S
65	1	1 609 203 F06	ANEL DE	.	10	S
66	1	1 609 203 F43	ESQUADRO DE	.	23	S
67	1	1 609 203 F07	COBERTA	.	39	S
68	1	1 609 203 F08	PORCA	.	10	S
69	3	1 609 203 F09	ARRUELA LISA	.	10	S
70	1	1 609 203 F10	PLAQUETA	.	15	S
71	1	1 609 203 F11	CAPSULA	.	12	S
72	1	1 609 203 F12	PROTECAO	.	34	S
73	1	1 609 203 F13	PARAFUSO	.	10	S
75	3	1 609 203 F15	PORCA	.	10	S
76	1	1 609 203 F16	PARACHOQUE DE	.	17	S
77	3	1 609 203 F17	ARRUELA LISA	.	10	S
78	3	1 609 203 F18	ARRUELA DE	.	10	S
79	3	1 609 203 F19	PARAFUSO	.	10	S
80	3	1 609 203 F20	PERNO	.	12	S
81	3	1 609 902 187	AMORTECEDOR DE	.	14	S
82	3	1 609 902 188	PARAFUSO	.	10	S
83	2	1 609 203 F23	PARAFUSO	.	11	S
84	2	1 609 203 F24	ARRUELA DE	.	10	S



