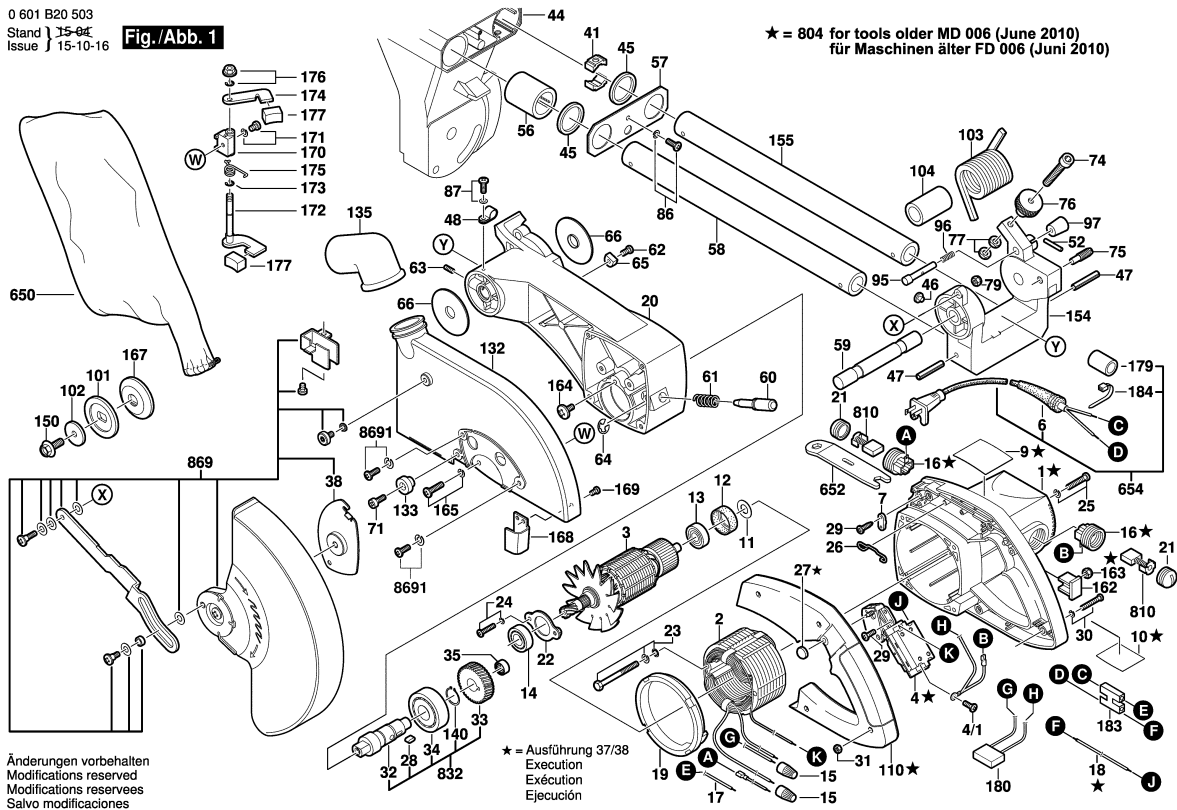


0 601 B20 503  
Stand | 15-04  
Issue | 15-10-16

Fig./Abb. 1



★ = 804 for tools older MD 006 (June 2010)  
für Maschinen älter FD 006 (Juni 2010)

Änderungen vorbehalten  
Modifications reserved  
Modifications reserves  
Salvo modificaciones

★ = Ausführung 37/38  
Execution  
Exécution  
Ejecución

Observar por favor: Manutenções, alterações e controle de ferramentas eléctricas devem ser realizadas de forma competente. Manter as diretivas de segurança de acordo com IEC, EN, VDE, AFNOR e outras diretivas vigentes de cada país. Sob reserva de alterações técnicas e de preços. Os produtos e preços/grupos de preços são continuamente atualizados.

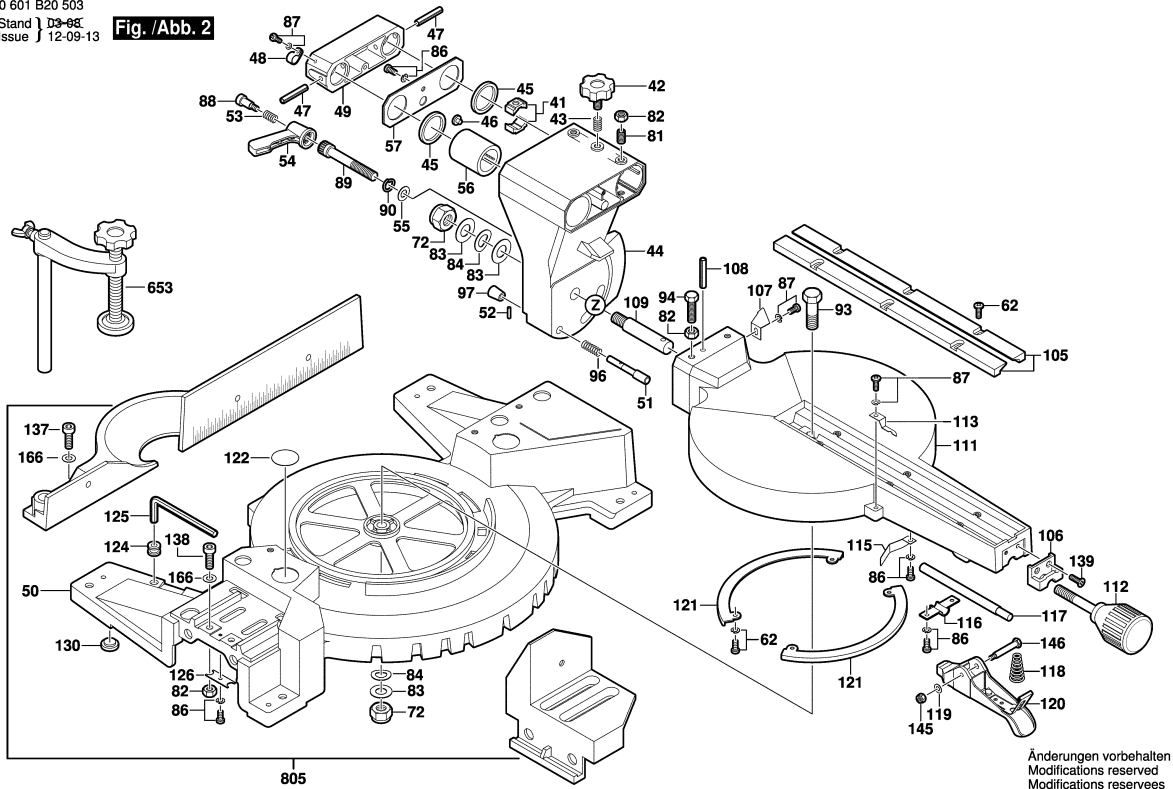
Estado: 29/06/2005

Pos	Un	N° de	Descrição	Observações/Antec	GP
1	1	2 610 011 963	CARCACA DO	.	39 S
2	1	1 609 203 J56	ESTATOR	230V .	40 S
3	1	1 619 P03 776	Rotor	220V .	47 S
4	1	2 610 011 717	CHAVE	.	37 S
4/1	4	2 610 993 109	PARAFUSO	.	10 S
6	1	2 610 911 932	BOCAL DE CABOS	.	14 S
7	1	1 609 902 108	BRACADEIRA DE	.	10 S
9	1	1 609 203 J62	PLACA DE	.	15 S
11	1	2 610 911 924	ARRUELA DE	.	15 S
12	1	2 610 996 948	ANEL DE	.	11 S
13	1	2 610 911 928	ROLAMENTO DE	.	24 S
14	1	2 610 911 927	ROLAMENTO DE	.	31 S
15	2	2 610 911 933	AGULHA	.	10 S
16	2	2 610 911 858	PORTA-ESCOVAS	.	27 S
17	1	2 610 911 930	CABO CONDUTOR	280 MM .	11 S
18	1	1 609 203 J63	CABO CONDUTOR	.	12 S
19	1	2 610 911 931	ANEL DE GUIA DE	.	15 S
20	1	2 610 911 572	CAIXA DE	.	47 S
21	2	2 610 911 859	TAMPA	Ø 20mm .	12 S
22	1	2 610 911 566	TAMPA DE MANCAL	.	14 S
23	2	2 610 911 929	PARAFUSO	.	11 S
24	2	2 610 911 926	PARAFUSO	.	10 S
25	4	2 610 911 865	PARAFUSO	.	11 S
26	1	2 610 911 567	ARAME DE MOLA	.	11 S
28	1	2 610 993 102	CHAVETA	.	12 S
29	3	2 610 911 903	PARAFUSO	.	10 S
30	4	2 610 911 904	PARAFUSO	.	10 S
31	4	1 609 902 684	PORCA	.	10 S
32	1	1 619 P03 323	FUSO DE	.	31 S
33	1	2 610 911 943	ENGRENAGEM	.	33 S
34	1	2 610 943 105	ROLAMENTO DE	.	30 S
35	1	2 610 993 106	LUVA DE AGULHAS	.	22 S
38	1	2 610 024 626	Porca rebitada	.	16 S
41	4	1 609 902 392	PEDRA DE APERTO	.	13 S
42	1	2 610 911 583	BOTAO	.	20 S
43	1	2 610 911 582	MOLA	.	10 S
44	1	2 610 911 592	CAVALETE DE	.	46 S
45	4	2 610 911 589	ANEL DE FELTRO	.	21 S
46	2	2 610 911 584	AUSCULTADOR DE	.	10 S
47	2	2 610 911 593	BUCHA DE	.	13 S

Pos	Un	N° de	Descrição	Observações/Antec	GP
48	2	2 610 911 872	BORNE DE CABO	.	10 S
49	1	2 610 911 586	SUPORTE	.	32 S
50	1	2 610 911 551	PLACA DE BASE	.	54 S
51	1	2 610 911 869	BARRA	.	16 S
52	2	2 610 911 577	PINO DE FIXACAO	.	11 S
53	1	2 610 911 561	Lingueta de contato	.	16 S
54	1	2 610 911 559	ALAVANCA DE	.	19 S
55	1	2 610 351 415	ARRUELA LISA	.	10 S
56	2	2 610 915 760	MANCAL	.	44 S
57	2	2 610 911 587	PLACA	.	19 S
58	1	2 610 911 590	TUBO	.	44 S
59	1	2 610 911 875	EIXO	.	26 S
60	1	2 610 911 594	PINO DE FIXAÇÃO	.	20 S
61	1	2 610 911 564	MOLA	.	10 S
62	11	1 609 902 655	PARAFUSO	.	11 S
63	1	2 610 911 908	PINO ROSCADO	.	11 S
64	1	2 610 911 902	GRAMPO	.	10 S
65	1	2 610 911 563	BATENTE	.	11 S
66	2	2 610 911 937	ARRUELA DE	.	15 S
71	1	2 610 911 911	PARAFUSO DE	.	10 S
72	2	2 610 911 886	PORCA	.	10 S
74	1	1 609 902 686	PARAFUSO	.	14 S
75	1	2 610 911 873	PARAFUSO DE	.	13 S
76	1	2 610 911 579	PORCA	.	23 S
77	1	2 610 934 688	PORCA	.	13 S
79	1	1 609 902 689	PORCA	.	11 S
81	4	2 610 911 914	PINO ROSCADO	.	12 S
82	4	2 610 328 618	PORCA	.	10 S
83	3	2 610 911 887	ARRUELA LISA	.	10 S
84	2	1 609 902 668	ARRUELA DE	.	11 S
87	3	2 610 911 907	PARAFUSO COM	.	10 S
88	1	2 610 911 562	PARAFUSO DE	.	13 S
89	1	2 610 911 560	PARAFUSO	.	21 S
90	1	2 610 911 891	ARRUELA DE	.	10 S
93	1	2 610 911 861	PARAFUSO	.	15 S
94	2	2 610 911 884	PINO ROSCADO	.	14 S
95	1	1 609 902 685	PINO DE ENGATE	.	15 S
96	2	2 610 911 576	MOLA DE	.	11 S
97	2	2 610 911 578	BOTAO	.	10 S
101	1	1 609 203 J71	FLANGE	.	21 S

0 601 B20 503  
Stand | 03-88  
Issue | 12-09-13

Fig./Abb. 2



Änderungen vorbehalten  
Modifications reserved  
Modificaciones reservées  
Salvo modificaciones

Observar por favor: Manutenções, alterações e controle de ferramentas eléctricas devem ser realizadas de forma competente. Manter as diretivas de segurança de acordo com IEC, EN, VDE, AFNOR e outras diretivas vigentes de cada país. Sob reserva de alterações técnicas e de preços. Os produtos e preços/grupos de preços são continuamente atualizados.

Estado: 29/06/2005

Pos	Un	N° de	Descrição	Observações/Antec	GP
102	1	2 610 911 870	ARRUELA LISA	.	13 S
103	1	2 610 911 860	MOLA DE TORÇÃO	.	27 S
104	1	2 610 911 874	LUVA	.	15 S
105	2	2 610 911 862	PLACA DE APOIO	.	17 S
106	1	2 610 911 867	DISPOSIT DE	.	20 S
107	1	2 610 911 877	PONTEIRO	.	13 S
108	1	2 610 911 597	PINO	.	11 S
109	1	2 610 911 910	PIVO	.	21 S
110	1	2 610 011 964	PUNHO CABO	.	29 S
111	1	2 610 911 552	MESA DE SERRA	.	50 S
112	1	2 610 911 866	BOTAO	.	24 S
113	1	2 610 911 876	PONTEIRO	.	12 S
115	1	2 610 911 913	MOLA DE LAMINA	.	11 S
116	1	2 610 911 912	SUPORTE	.	11 S
117	1	2 610 911 864	PINO	.	17 S
118	1	2 610 911 917	MOLA DE	.	13 S
119	1	2 610 320 126	ARRUELA	.	11 S
120	1	1 609 902 690	ALAVANCA DE	.	22 S
121	2	2 610 911 863	PLACA	.	21 S
122	2	2 610 911 658	LETREIRO DE	.	15 S
124	1	2 610 911 920	BUCHA DE	.	10 S
125	1	1 609 203 J88	CHAVE TUBULAR	.	18 S
126	1	2 610 911 919	PLACA ROSCADA	.	10 S
127	1	2 610 911 667	LETREIRO DE	.	15 S
131	1	2 610 911 666	LETREIRO DE	.	15 S
132	1	1 619 P03 778	COBERTA	.	40 S
133	1	2 610 911 921	BORRACHA	.	10 S
134	1	2 610 911 669	LETREIRO DE	.	15 S
135	1	2 610 911 934	BOCAL DE	.	17 S
137	3	2 610 911 893	PARAFUSO	.	14 S
138	2	2 610 356 733	PARAFUSO	.	10 S
139	2	2 610 911 900	PARAFUSO	.	10 S
140	1	2 610 993 108	ANEL DE	.	10 S
145	1	2 610 911 901	PORCA	.	11 S
146	1	2 610 911 918	PARAFUSO	.	13 S
150	1	1 619 P03 324	PINO ROSCADO	.	13 S
151	1	2 610 911 668	LETREIRO DE	.	15 S
154	1	2 610 024 627	CAVALETE DE	.	40 S
155	1	2 610 911 591	TUBO	.	44 S
162	2	2 610 911 569	INSERTO	.	13 S

Pos	Un	N° de	Descrição	Observações/Antec	GP
163	2	1 609 902 688	ARRUELA DE	.	11 S
164	1	2 610 911 923	PARAFUSO	.	12 S
165	4	2 610 993 104	PARAFUSO	.	11 S
166	5	2 610 993 221	ARRUELA LISA	.	10 S
167	1	1 609 203 J70	FLANGE	.	21 S
168	1	1 609 203 J66	COBERTA DE	.	13 S
169	3	1 609 902 447	PARAFUSO	.	10 S
170	1	1 609 902 064	BRACO DE	.	11 S
171	1	1 609 902 065	PARAFUSO	.	11 S
172	1	1 609 902 066	ALAVANCA	.	18 S
173	1	1 609 902 067	ANEL DE FIXACAO	.	10 S
174	1	1 609 902 068	CHAPA	.	12 S
175	1	1 609 902 069	MOLA DE TORCAO	.	11 S
176	1	1 609 902 070	PORCA	.	11 S
177	1	1 609 902 071	TAMPA	.	15 S
179	1	1 609 203 J60	NUCLEO DE	.	21 S
180	1	1 609 902 073	CAPACITOR	.	21 S
183	1	1 609 203 J61	BORNE DE CABO	.	11 S
184	1	1 609 902 074	LUVA	.	11 S
650	1	1 609 902 393	SACO	.	30 S
652	1	1 609 203 J74	SOQUETE DE	.	17 S
653	1	2 610 009 615	DISP. FIXACAO	.	32 S
654	1	1 609 902 075	JOGO DE CABOS	.	34 S
670	1	2 610 919 256	TUBULADURA DE	.	27 S
804	1	2 610 013 756	JOGO PECAS	.	44 S
805	1	2 610 022 571	KIT DE	.	47 S
810	1	1 609 203 L02	JOGO ESCOVAS	.	26 S
832	1	2 610 992 363	FUSO DE	.	43 S
869	1	2 610 026 667	JOGO PECAS	.	41 S
8691	2	1 619 PA9 158	PARAFUSO	.	13 S

