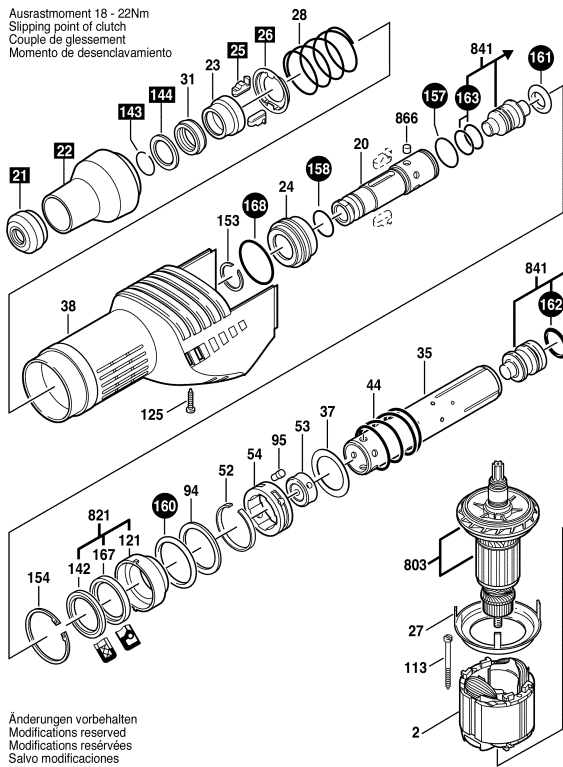


0 611 235 803; 843

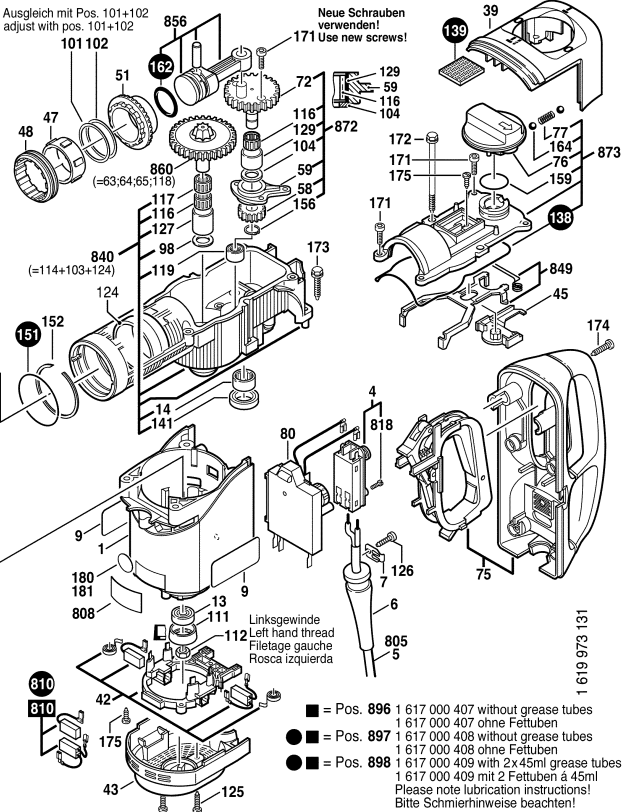
Issue } 07-01-11 **Fig./Abb. 1**

Ausrastmoment 18 - 22Nm  
Slipping point of clutch  
Couple de glissement  
Momento de desenclavamiento



Änderungen vorbehalten  
Modifications reserved  
Modificaciones reserves  
Salvo modificaciones

Zahnspiel = 0,1-0,25; Ausgleich mit Pos. 101+102  
Gearplay = 0,1-0,25; adjust with pos. 101+102



Neue Schrauben verwenden!  
Use new screws!

■ = Pos. 896 1 617 000 407 without grease tubes  
1 617 000 408 ohne Fettuben  
● = Pos. 897 1 617 000 408 without grease tubes  
1 617 000 409 ohne Fettuben  
● = Pos. 898 1 617 000 409 with 2x45ml grease tubes  
1 617 000 409 mit 2 Fettuben à 45ml  
Please note lubrication instructions!  
Bitte Schmierhinweise beachten!

Observar por favor: Manutenções e controle de ferramentas eléctricas devem ser realizadas de forma competente. Manter as diretivas de segurança de acordo com IEC, EN, VDE, AFNOR e outras diretivas vigentes de cada país. Sob reserva de alterações técnicas e de preços. Os produtos e preços/grupos de preços são continuamente atualizados.

Estado: 16/03/2004

Pos	Un	N° de	Descrição	Observações/Anteces	GP	
1	1	1 615 108 078	CARCACA DO	AZUL	29	S
2	1	1 614 220 124	ESTADOR	220-240V .	33	S
4	1	1 617 200 048	INTERRUPTOR	.	28	S
5	1	1 614 460 094	CONDUTOR	BR 220V 4,15m 2 x 1,0	30	S
6	1	1 610 703 053	BOCAL	Ø9,7-Ø12x89 MM .	13	S
7	1	1 601 302 018	BRACADEIRA DE	.	11	S
9	2	1 611 110 F01	LETREIRO DA	.	16	S
13	1	1 610 900 026	ROLAMENTO DE	8x24x8 .	24	S
14	1	1 610 910 089	ROLAMENTO DE	.	29	S
20	1	1 618 597 072	PORTA-FERRAMEN	.	47	S
21	1	1 610 508 035	CAPA PROTETORA	.	15	S
22	1	1 610 591 021	LUVA DE	.	18	S
23	1	1 610 520 001	BUCHA DE FIM DE	.	24	S
24	1	1 610 500 021	EIXO A BORDA	.	22	S
25	2	1 612 300 027	CORPO DE	.	23	S
26	1	1 610 290 025	DISCO DE	.	19	S
27	1	1 610 591 023	ANEL DE GUIA DE	.	11	S
28	1	1 614 621 004	MOLA DE	.	13	S
31	1	1 610 290 049	ANEL	.	14	S
35	1	1 615 806 156	Tubo Do Martelo	.	46	S
37	1	1 610 102 047	DISCO DE	.	15	S
38	1	1 615 190 079	CAPA DE	.	28	S
39	1	1 615 190 108	CAPA DE	.	23	S
42	1	1 614 336 026	PORTA-ESCOVAS	.	34	S
43	1	1 615 500 305	TAMPA DO	.	23	S
44	1	1 614 621 005	MOLA DE	.	13	S
45	1	1 610 591 022	PLACA DE	.	13	S
47	1	1 619 990 149	ANEL	.	34	S
48	1	1 619 990 151	ANEL DE	.	32	S
51	1	1 616 333 035	RODA DE COROA	Z=45 .	40	S
52	1	1 614 601 056	Anel de retenção	.	10	S
53	1	1 610 231 000	BUCHA DE GUIA	.	23	S
54	1	1 610 190 033	MANGA	.	19	S
58	1	1 616 317 056	PINHAO RETO	Z=17 .	23	S
59	1	1 615 805 067	CAVALETE DE	.	22	S
72	1	1 616 317 067	ENGRANAGEM DE	.	42	S
75	1	1 615 132 102	PUNHO CABO	PRETO	38	S
76	1	1 612 026 083	BOTAO ALAVANCA	PRETO	24	S
77	1	1 614 610 010	MOLA DE	.	11	S
80	1	1 617 233 042	REGULADOR DE	220-240V .	41	S

Pos	Un	N° de	Descrição	Observações/Anteces	GP	
84	1	1 612 025 060	EMPUNHADEIRA	M8 PRETO	20	S
85	1	1 618 040 071	LUVA DE APERTO	.	18	S
87	1	1 617 000 834	CINTA DE APERTO	Ø77 MM, M8 .	27	S
94	1	1 610 290 052	DISCO DE	.	14	S
95	4	1 613 120 018	PINO DE ARRASTO	.	13	S
98	1	1 610 101 015	ARRUELA AJUSTE	1,0 MM GROSSO	11	S
101	1	1 610 102 049	ARRUELA DE	0,45 MM GROSSO	13	S
102	1	1 610 102 048	ARRUELA DE	0,3 MM GROSSO	13	S
104	1	1 610 190 027	DISCO DE	.	18	S
111	1	1 610 290 046	BUCHA DE	.	11	S
112	1	1 613 300 007	PORCA	.	11	S
113	2	1 613 412 001	PARAFUSO	B 4,8x68 MM .	11	S
116	2	1 610 913 004	PORTA-AGULHAS	Ø13 MM .	16	S
117	1	1 610 913 011	PORTA-AGULHAS	Ø10 MM .	19	S
119	1	1 610 910 081	ROLAMENTO DE	.	26	S
121	1	1 610 328 016	BUCHA DE	.	13	S
125	1	1 613 435 011	PARAFUSO	4,8x19 .	11	S
126	1	2 910 211 019	PARAFUSO	DIN 7971-ST3,9x16-F	10	S
127	1	1 610 300 060	BUCHA DE	.	19	S
129	1	1 610 300 067	BUCHA DE	.	24	S
129/1	1	1 610 910 085	ROLAMENTO DE	.	26	S
138	1	1 611 015 047	GUARNICAO DE	.	17	S
139	1	1 612 380 010	PLACA DE	.	11	S
141	1	1 610 290 028	ANEL DE JUNTA DO	.	14	S
142	1	1 610 290 050	ANEL DE JUNTA DO	.	16	S
143	1	1 614 601 021	Anel de retenção	DIN 7993-28x2 .	16	S
144	1	1 610 103 021	DISCO DE APOIO	.	14	S
151	1	1 610 210 148	O-Ring	60,0x2,0 MM .	12	S
152	1	1 614 601 029	Anel de retenção	.	11	S
153	1	1 614 601 028	Anel de retenção	.	11	S
154	1	1 610 119 011	ANEL DE	.	14	S
156	1	2 916 650 003	ANEL DE	DIN 471-12x1-FSt .	11	S
157	1	1 610 210 142	O-Ring	31,0x1,5 MM .	12	S
158	1	1 610 210 139	O-Ring	30,0x2,5 MM .	12	S
159	1	1 610 210 141	O-Ring	27,0x2,5 MM .	11	S
160	1	1 610 210 140	O-Ring	46,0x7,0 MM .	12	S
161	1	1 610 210 145	O-Ring	18,0x8,0 MM .	19	S
162	2	1 610 210 109	O-Ring	26,0x4,0 MM .	16	S
163	2	1 610 210 144	O-Ring	22,0x3,0 MM .	12	S
164	2	1 903 230 013	ESFERA	DIN 5401-Ø7MM-III-ST	11	S

