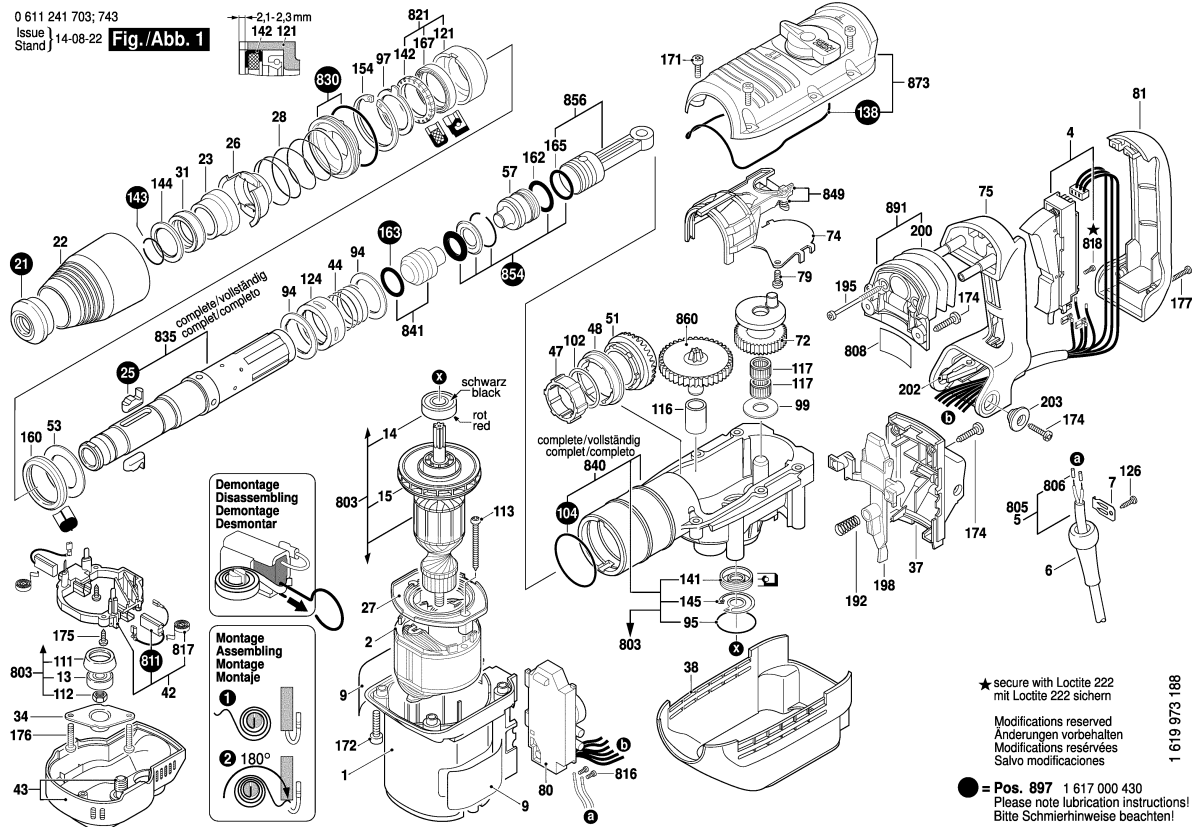


0 611 241 703; 743
Issue } 14-08-22
Stand }

Fig./Abb. 1



Observar por favor: Manutenções, alterações e controle de ferramentas eléctricas devem ser realizadas de forma competente. Manter as diretivas de segurança de acordo com IEC, EN, VDE, AFNOR e outras diretivas vigentes de cada país. Sob reserva de alterações técnicas e de preços. Os produtos e preços/grupos de preços são continuamente atualizados.

1 619 973 188

Estado: 17/02/2011

Pos	Un	N° de	Descrição	Observações/Antec	GP
1	1	1 615 102 155	CARCACA DO	AZUL	31 S
2	1	1 614 220 123	ESTADOR	220-240V .	36 S
4	1	1 617 200 101	INTERRUPTOR	.	31 S
5	1	1 614 460 094	CONDUTOR	BR 220V 4,15m 2 x 1,0	30 S
6	1	1 600 703 035	BOCAL	Ø8,7-Ø9,6x66 MM .	13 S
7	1	1 601 302 018	BRACADEIRA DE	.	11 S
9	2	1 611 110 C42	LEITREIRO DA	.	16 S
13	1	1 610 900 026	ROLAMENTO DE	8x24x8 .	24 S
14	1	1 610 905 028	ROLAMENTO DE	12x32x10 .	28 S
15	1	1 616 610 090	VENTILADOR	.	24 S
21	1	1 610 508 038	CAPA PROTETORA	.	16 S
22	1	1 610 591 027	LUVA DE	.	19 S
23	1	1 610 520 001	BUCHA DE FIM DE	.	24 S
25	2	1 612 300 036	CORPO DE	.	23 S
26	1	1 610 290 076	DISCO DE	.	19 S
27	1	1 610 591 028	ANEL DE GUIA DE	.	13 S
28	1	1 614 621 000	MOLA DE	.	14 S
31	1	1 610 290 049	ANEL	.	14 S
34	1	1 610 516 013	FLANGE	.	12 S
37	1	1 615 500 315	CAVALETE DE	.	19 S
38	1	1 615 190 101	CAPA DE	.	27 S
42	1	1 614 336 046	PORTA-ESCOVAS	.	35 S
43	1	1 615 500 410	TAMPA DO	PRETO	25 S
44	1	1 614 617 003	MOLA DE	.	12 S
47	1	1 610 300 064	ENGRENAGEM DE	.	20 S
48	1	1 616 334 012	ANEL DE	.	17 S
51	1	1 616 333 041	RODA DE COROA	.	36 S
53	1	1 610 290 068	DISCO DE	.	14 S
57	1	1 618 710 074	BATEDOR DE ACO	.	32 S
72	1	1 616 317 064	ENGRENAGEM DE	.	40 S
74	1	1 611 921 001	PLACA GUIA	.	13 S
75	1	1 615 132 087	PUNHO CABO	AZUL	38 S
79	2	1 613 435 015	PARAFUSO	M5x12-TORX,T25 PR/	11 S
80	1	1 617 233 032	REGULADOR DE	220-240V .	42 S
81	1	1 615 132 088	CAPA DA	PRETO	30 S
84	1	1 612 025 060	EMPUNHADEIRA	M8 PRETO	20 S
85	1	1 618 040 074	LUVA DE APERTO	.	17 S
86	1	1 613 490 002	PARAF CABECA	M8x40 MM .	14 S
87	1	1 611 316 019	CINTA DE APERTO	Ø62 MM .	16 S
94	2	1 610 102 056	ARRUELA DE	.	14 S

Pos	Un	N° de	Descrição	Observações/Antec	GP
95	1	1 610 210 173	O-Ring	32,0x1,5 MM .	12 S
97	1	1 610 031 005	ARRUELA DE	.	14 S
99	1	1 610 102 059	DISCO DE	.	13 S
102	1	1 610 102 057	ARRUELA DE	0,3 MM .	11 S
102	1	1 610 102 058	ARRUELA DE	0,2 MM .	11 S
104	1	1 610 210 160	O-Ring	52,0x2,0 MM .	12 S
111	1	1 610 290 064	BUCHA DE	.	11 S
112	1	1 613 300 008	PORCA	DIN 936-M8x1-8 .	11 S
113	2	1 613 435 009	PARAFUSO	ST-4,8x57,5-TORX,T2/	11 S
116	1	1 610 311 017	ANEL INTERNO	.	19 S
117	2	1 610 913 029	PORTA-AGULHAS	.	16 S
121	1	1 610 328 019	BUCHA DE	.	27 S
124	1	1 610 115 001	LUVA COM COLAR	.	18 S
126	1	2 910 211 019	PARAFUSO	DIN 7971-ST3,9x16-F.	10 S
138	1	1 611 015 053	GUARNICAO DE	.	19 S
141	1	1 610 290 066	ANEL DE JUNTA DO	.	23 S
142	1	1 610 290 069	ANEL DE JUNTA DO	.	16 S
143	1	1 614 601 021	Anel de retenção	DIN 7993-28x2 .	16 S
144	1	1 610 251 006	DISCO DE APOIO	.	18 S
145	1	1 610 119 012	ANEL DE	.	12 S
154	1	2 916 660 023	ANEL DE	DIN 472 52x2MM .	17 S
160	1	1 610 210 161	ANEL	.	14 S
162	1	1 610 210 163	O-Ring	22,0x3,5 MM .	14 S
163	1	1 610 290 065	Anel de vedação	.	18 S
165	1	1 610 210 079	O-Ring	22,0x4,0 MM .	15 S
167	1	1 610 283 033	ANEL DE JUNTA DO	.	19 S
171	6	1 613 435 016	PARAFUSO	M5x20-TORX,T25 PR/	11 S
172	4	1 613 435 013	PARAFUSO	M6x30-TORX,T30 PR/	12 S
174	6	1 613 435 012	PARAFUSO	M4,8x25-TORX,T25 PI	12 S
175	2	2 912 401 018	PARAFUSO	DIN7981-ST3,9x13-C-	10 S
176	2	1 613 435 012	PARAFUSO	M4,8x25-TORX,T25 PI	12 S
177	2	1 603 435 051	PARAFUSO	ST3,9x32 PRATEADO	12 S
192	1	1 614 611 019	MOLA DE	.	14 S
195	2	1 613 435 020	PARAFUSO	.	10 S
198	1	1 618 900 001	ALAVANCA DE	.	18 S
200	1	1 610 284 000	FOLE	.	22 S
202	2	1 611 010 006	GANCHO DE	.	17 S
203	2	1 610 322 009	DISCO DE	PRATEADO	13 S
661	1	1 615 430 010	TUBO DE GRAXA	30 ML .	18 S
803	1	1 614 011 098	INDUZIDO	220-240V .	46 S

