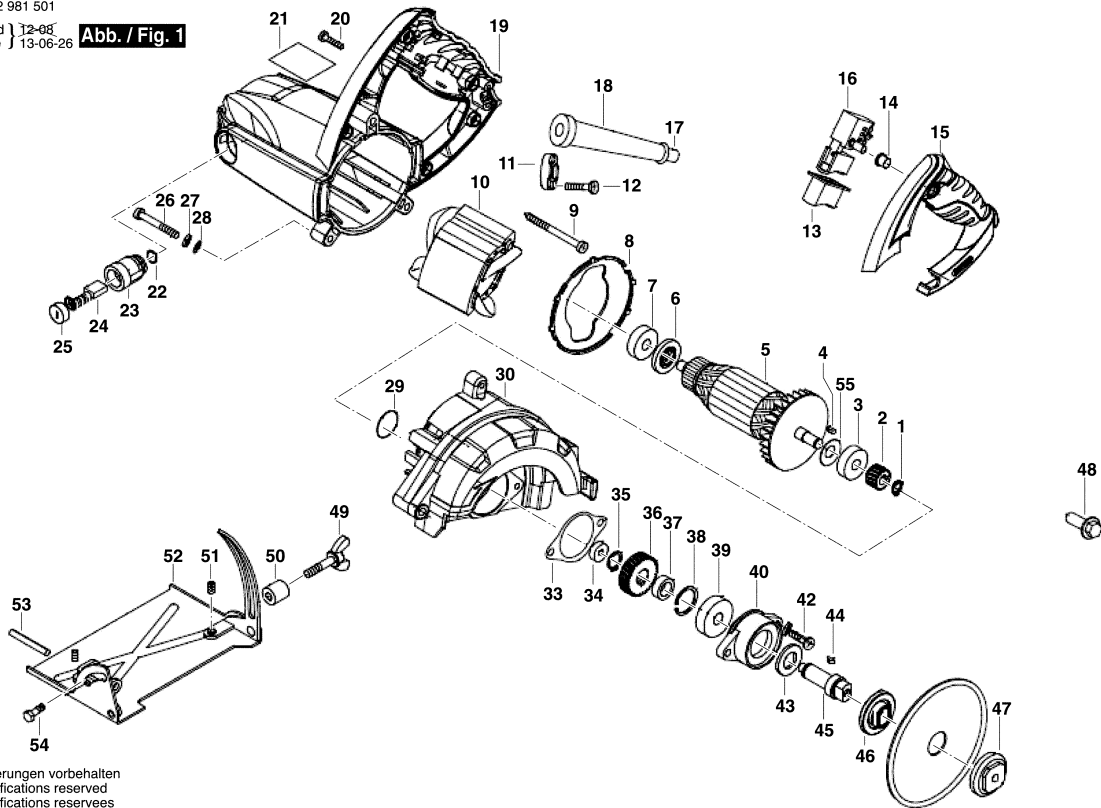


F 012 981 501

Stand 12-08
Issue 13-06-26

Abb. / Fig. 1



Änderungen vorbehalten
Modifications reserved
Modificaciones reservées
Salvo modificaciones

Modelo: F 012 981 502 = 220 / BR

Data: 27/07/2012

Pos	Un	N° de	Descrição	GP	Pos	Un	N° de	Descrição	GP
1	1	1 619 PA3 418	Anel de retenção .	10 S	28	3	1 619 PA3 433	ARRUELA LISA .	14 S
2	1	F 000 618 006	ENGRENAGEM DE ACO .	00 S	29	1	1 619 PA3 434	O-Ring .	14 S
3	1	1 619 PA3 415	ROLAMENTO DE ESFERAS .	18 S	30	1	F 000 613 086	MANCAL .	00 S
4	1	1 619 PA3 420	CHAVETA SEMI-CIRCULAR .	10 S	33	1	1 619 PA3 436	VEDAÇÃO DE ESTEIRA .	10 S
5	1	1 619 PA3 398	INDUZIDO 220V .	00 S	34	1	1 619 PA3 437	ROLAMENTO DE ESFERAS .	13 S
6	1	1 619 PA3 422	DISCO DE FECHAMENTO .	10 S	35	1	1 619 PA3 438	ANEL .	10 S
7	1	1 619 PA3 414	ROLAMENTO DE ESFERAS .	14 S	36	1	F 000 617 059	RODA DE COROA .	00 S
8	1	1 619 PA3 423	ANEL DE GUIA DE AR .	10 S	37	1	1 619 PA3 440	ANEL DISTANCIADOR .	11 S
9	2	1 619 PA3 424	PARAFUSO	10 S	38	1	1 619 PA3 441	Anel de retenção .	11 S
10	1	1 619 PA3 397	ESTADOR 220V .	31 S	39	1	1 619 PA3 442	ROLAMENTO DE ESFERAS .	16 S
11	1	1 619 PA3 406	PROTETOR DE CABOS .	10 S	40	1	F 000 613 087	MANCAL .	00 S
12	1	1 619 PA3 417	PARAFUSO LONTICULAR	10 S	42	2	1 619 PA3 444	PARAFUSO SEXTAVADO .	10 S
13	1	F 000 603 141	TAMPA PROTETORA .	00 S	43	1	1 619 PA3 445	VEDACAO .	12 S
14	1	F 000 603 142	TAMPA PROTETORA .	00 S	44	1	1 619 PA3 446	CHAVETA SEMI-CIRCULAR .	10 S
15	1	F 000 603 143	TAMPA DA CARCACA .	00 S	45	1	1 619 PA3 447	FUSO .	13 S
16	1	F 000 608 416	CHAVE LIG/DESLIGA .	00 S	46	1	1 619 PA3 458	ARRUELA DE RETENCAO .	12 S
17	1	F 000 609 422	CONDUTOR ELETRICO	00 S	47	1	1 619 PA3 459	ARRUELA DE ACO .	12 S
18	1	F 000 603 144	BOCAL .	00 S	48	1	1 619 PA3 460	PARAFUSO SEXTAVADO .	10 S
19	1	F 000 601 621	CARCACA DO MOTOR .	00 S	49	1	1 619 PA3 448	PARAFUSO BORBOLETA .	10 S
20	5	1 619 PA3 428	PARAFUSO	10 S	50	1	1 619 PA3 449	ANEL DISTANCIADOR .	10 S
21	1	F 000 621 928	ETIQUETA ADESIVA .	00 S	51	1	F 000 616 400	PARAFUSO FENDA CRUZADA .	00 S
22	2	1 619 PA3 429	MOLA DE TRACAO .	11 S	52	1	F 000 623 052	PLACA DE BASE .	00 S
23	2	1 619 PA3 430	PORTA ESCOVAS DE CARVAO	15 S	53	1	F 000 616 398	PINO .	00 S
24	2	1 619 PA3 412	ESCOVA DE CARVAO .	00 S	54	1	1 619 PA3 453	PARAFUSO SEXTAVADO .	10 S
25	1	1 619 PA3 416	PROTETOR DE CABOS .	10 S	55	1	1 619 PA3 421	ARRUELA .	10 S
26	3	1 619 PA3 431	PARAFUSO DE CABECA CHATA	10 S	800	1	F 000 601 622	CARCACA DO MOTOR .	00 S
27	5	1 619 PA3 432	ARRUELA DE PRESSTO .	14 S					