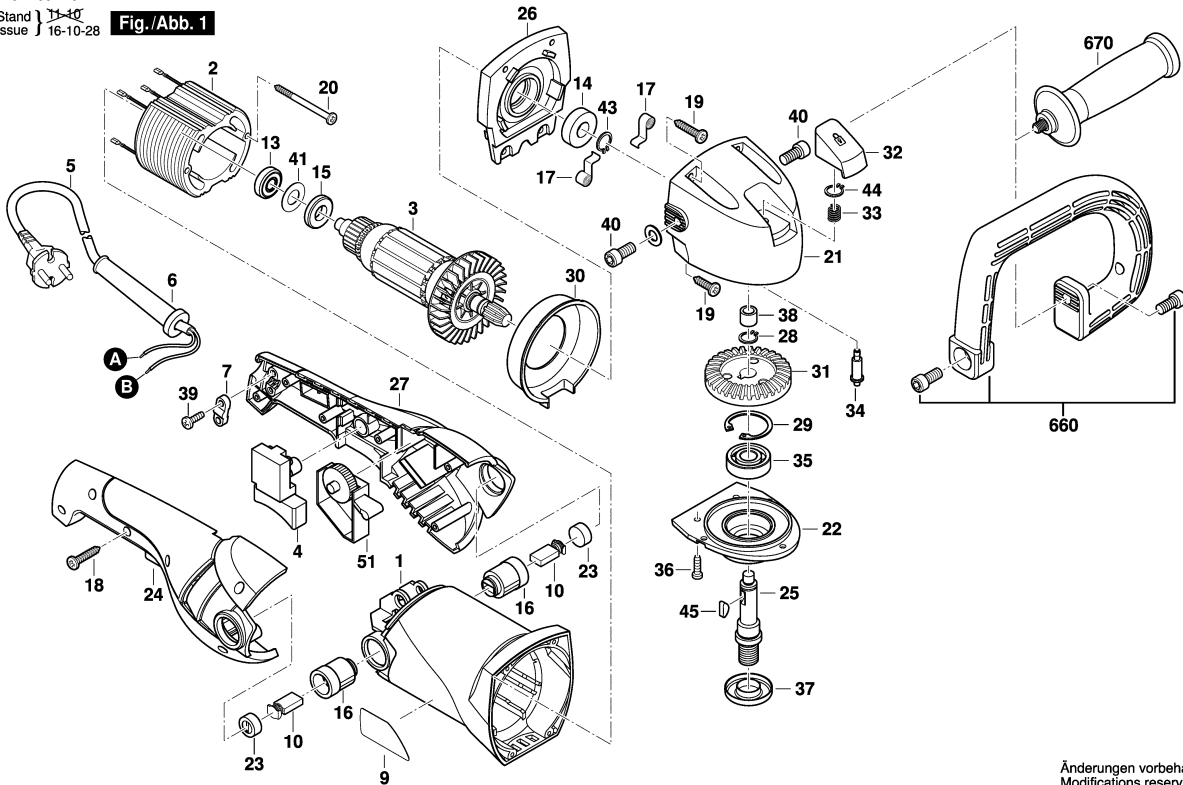


F 012 907 101
Stand 11-10
Issue 16-10-28

Fig./Abb. 1



Änderungen vorbehalten
Modifications reserved
Modificacions reserves
Salvo modificaciones

Modelo: F 012 907 100 = 127 / LAM

Data: 26/08/2011

Pos	Un	N° de	Descrição	GP	Pos	Un	N° de	Descrição	GP
1	1	F 000 601 599	CARCACA DO MOTOR .	00 S	31	1	F 000 617 050	RODA DE COROA .	24 S
2	1	F 000 607 123	ESTADOR 127V .	00 S	32	1	F 000 616 174	BOTAO DE PRESSAO .	00 S
3	1	F 000 605 170	INDUZIDO 127V .	00 S	33	1	F 000 620 022	ANEL ELASTICO .	00 S
4	1	F 000 608 380	INTERRUPTOR .	00 S	34	1	F 000 616 175	PINO DE ENGATE .	00 S
5	1	F 000 609 384	CONDUTOR ELETRICO	00 S	35	1	F 000 615 090	ROLAMENTO DE ESFERAS .	16 S
6	1	F 000 603 116	Olhal .	10 S	36	5	F 000 616 176	PARAFUSO FENDA CRUZADA .	00 S
7	1	F 000 603 117	JOGO DE REPARO .	10 S	37	1	F 000 603 122	MANCAL DE ACIONAMENTO .	00 S
9	1	F 000 621 772	PLACA DE IDENTIFICAÇÃO .	00 S	38	1	F 000 615 091	LUVA DE AGULHAS .	00 S
10	2	F 000 611 078	JOGO ESCOVAS DE CARVAO .	17 S	39	2	F 000 616 177	PARAFUSO FENDA CRUZADA .	10 S
13	1	F 000 615 087	ROLAMENTO DE ESFERAS .	00 S	40	2	F 000 616 178	PARAF CABEÇA CILINDRICA .	00 S
14	1	F 000 615 088	ROLAMENTO DE ESFERAS .	13 S	41	1	F 000 616 179	ARRUELA LISA .	00 S
15	2	F 000 615 089	ÍMA ANULAR .	11 S	42	2	F 000 616 180	ARRUELA LISA .	00 S
16	1	F 000 612 069	PORTA-ESCOVAS .	15 S	43	1	F 000 616 181	ANEL ELASTICO .	10 S
17	2	F 000 620 021	MOLA ESPIRAL .	10 S	44	1	F 000 616 182	MOLA DE PRESSAO .	00 S
18	7	F 000 616 169	PARAFUSO FENDA CRUZADA .	00 S	45	1	F 000 616 183	TRAVA .	10 S
19	4	F 000 616 170	PARAFUSO FENDA CRUZADA .	00 S	51	1	F 000 608 381	CAIXA DE REGULADOR DE	00 S
20	2	F 000 616 171	PARAFUSO FENDA CRUZADA .	10 S	660	1	F 000 633 039	PUNHO CABO .	16 S
21	1	F 000 617 049	CAIXA DE ENGENHAGENS .	00 S	670	1	F 000 633 038	PUNHO CABO .	16 S
22	1	F 000 603 118	MANCAL DE ACIONAMENTO .	00 S	807	1	F 000 603 123	JOGO DE REPARO .	00 S
23	2	F 000 603 119	PORTA-ESCOVAS .	10 S	834	1	F 000 616 184	Conjunto Freio A Disco .	00 S
24	1	F 000 603 120	PUNHO CABO .	00 S					
25	1	F 000 619 066	FUSO .	00 S					
26	1	F 000 613 078	FLANGE DE MANCAL .	21 S					
27	1	F 000 603 121	PUNHO CABO .	00 S					
28	1	F 000 616 172	ANEL ELASTICO .	00 S					
29	1	F 000 616 173	ANEL ELASTICO .	10 S					
30	1	F 000 604 018	TAMPA DO VENTILADOR .	11 S					