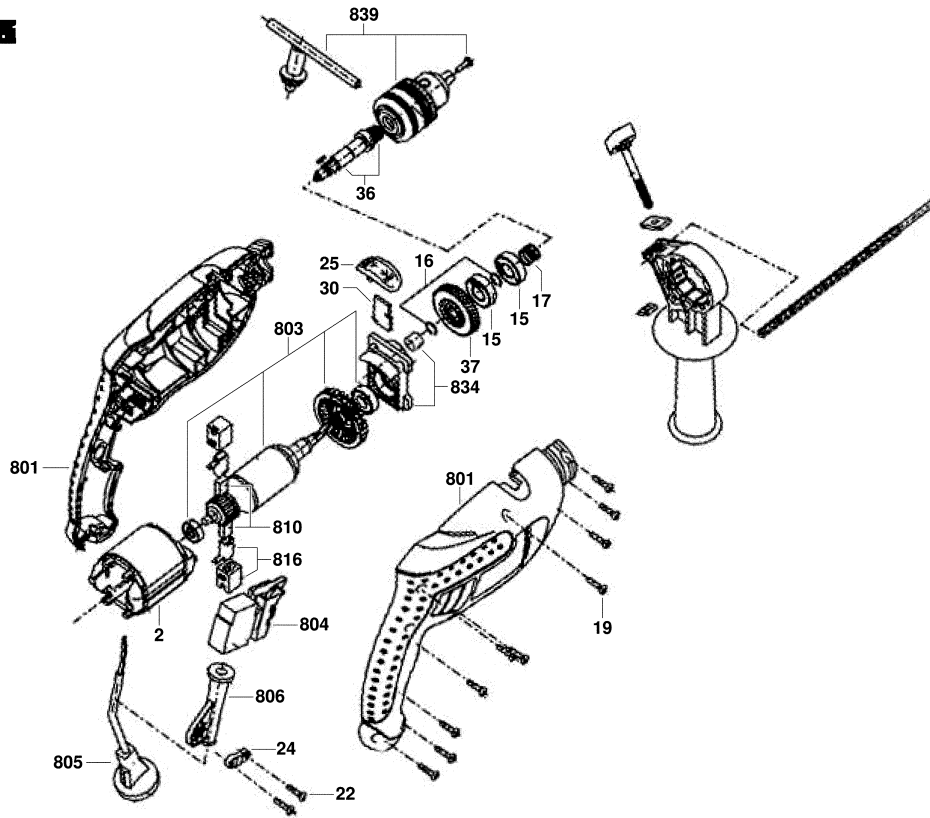


F 012 646 000

Stand }
Issue } 09-03-17 **Abb. / Fig.**



Änderungen vorbehalten
Modifications reserved
Modifications reserves
Salvo modificaciones

1 / 1

Modelo: F 012 646 002 = 220 / BR

Data: 12/02/2009

Pos	Un	Nº de	Descrição	GP		Pos	Un	Nº de	Descrição	GP	
2	1	F 000 607 067	ESTADOR 220V .	00	S						
15	2	F 000 615 032	ROLAMENTO DE ESFERAS	17	S						
16	1	F 000 616 081	ANEL .	12	S						
17	1	F 000 620 015	MOLA DE CONTATO .	10	S						
19	9	F 000 616 082	PARAFUSO	00	S						
22	2	F 000 616 083	PARAFUSO	10	S						
24	1	F 000 616 084	BRACADEIRA DE FIXACAO .	10	S						
25	1	F 000 623 030	COMUTADOR .	12	S						
30	1	F 000 623 031	DISCO DE COMANDO .	10	S						
36	1	F 000 619 050	FUSO .	21	S						
37	1	F 000 617 036	PINHAO RETO .	23	S						
801	1	F 000 601 264	CARCACA DO MOTOR .	00	S						
803	1	F 000 605 103	INDUZIDO COM VENTONHA	40	S						
804	1	F 000 608 088	CHAVE LIG/DESLIGA .	00	S						
805	1	F 000 609 303	CONDUTOR ELETRICO	00	S						
806	1	F 000 603 043	BOCAL .	10	S						
810	1	F 000 611 048	JOGO ESCOVAS DE CARVAO .	00	S						
816	2	F 000 612 051	PORTA-ESCOVAS .	15	S						
834	1	F 000 613 046	CONJUNTO DE MONTAGEM .	17	S						
839	1	9 617 085 000	MANDRIL PARA BROCAS .	00	A						