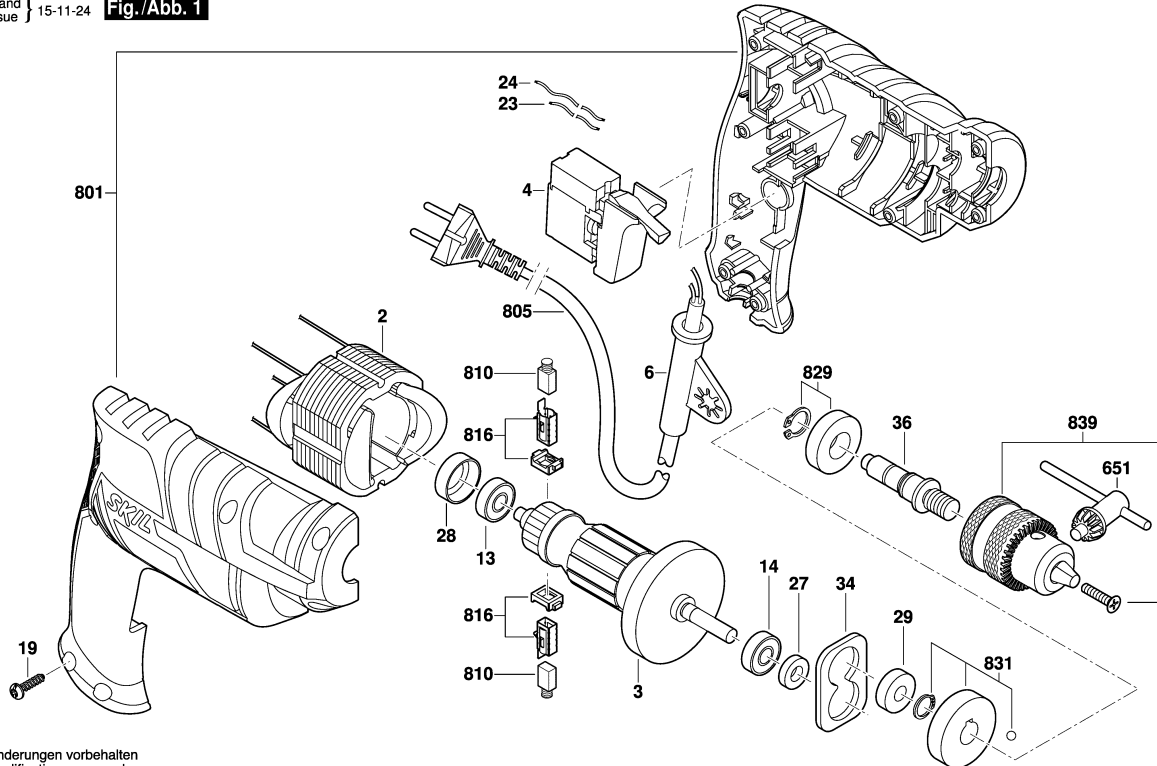


F 012 600 002

Stand Issue } 15-11-24 Fig./Abb. 1



Änderungen vorbehalten
Modifications reserved
Modifications réservées
Salvo modificaciones

Modelo: F 012 600 000 = 127 / LAM						Data: 23/11/2015					
-----------------------------------	--	--	--	--	--	------------------	--	--	--	--	--

Pos	Un	N° de	Descrição	GP		Pos	Un	N° de	Descrição	GP	
2	1	1 604 220 54F	ESTADOR .	00	S						
3	1	1 604 010 B69	INDUZIDO .	00	S						
4	1	1 607 200 33J	INTERRUPTOR .	00	S						
6	1	1 600 703 04R	BOCAL .	00	S						
13	1	1 600 900 05Y	ROLAMENTO DE ESFERAS .	00	S						
14	1	1 600 900 05Y	ROLAMENTO DE ESFERAS .	00	S						
19	8	1 603 430 02L	PARAFUSO .	00	S						
23	1	1 604 400 00B	CABO DE LIGACAO .	00	S						
24	1	1 604 400 00C	CABO DE LIGACAO .	00	S						
27	1	1 600 300 10X	BUCHA .	00	S						
28	1	1 600 460 038	LUVA DE MANCAL .	00	S						
29	1	1 600 900 05Y	ROLAMENTO DE ESFERAS .	00	S						
34	1	1 600 A00 J16	SUPORTE DE ACO .	00	S						
36	1	1 603 123 056	FUSO ROSCADO .	00	S						
651	1	1 600 A00 J1B	CHAVE DE MANDRIL .	00	S						
801	1	1 605 108 2D5	CARCACA DO MOTOR .	00	S						
805	1	1 604 460 732	CONDUTOR ELETRICO	00	S						
810	1	1 607 014 17T	JOGO ESCOVAS DE CARVAO .	00	S						
816	1	1 604 336 059	PORTA-ESCOVAS .	00	S						
829	1	1 600 900 05Z	ROLAMENTO DE ESFERAS .	00	S						
831	1	1 606 300 00V	PINHAO RETO .	00	S						
839	1	1 600 A00 JB1	MANDRIL PARA BROCAS .	00	S						

Observar por favor: Manutenções, alterações e controle de ferramentas eléctricas devem ser realizadas de forma competente. Manter as diretivas de segurança de acordo com IEC, EN, VDE, AFNOR e outras diretivas vigentes de cada país. Sob reserva de alterações